

Krajobrazna arhitektica Branka Aničić : izbor radova

Stergaršek, Stanko; Rechner Dika, Iva

Other document types / Ostale vrste dokumenata

Publication year / Godina izdavanja: **2021**

Permanent link / Trajna poveznica: <https://urn.nsk.hr/urn:nbn:hr:204:366894>

Rights / Prava: [In copyright](#)/[Zaštićeno autorskim pravom.](#)

Download date / Datum preuzimanja: **2025-01-22**



Repository / Repozitorij:

[Repository Faculty of Agriculture University of Zagreb](#)



krajobrazna arhitektica
landscape architect

BRANKA ANIČIĆ

izbor radova
project selection

STUDIJ KRAJOBRAZNA ARHITEKTURA
SCHOOL OF LANDSCAPE ARCHITECTURE
Sveučilište u Zagrebu Agronomski fakultet
University of Zagreb Faculty of Agriculture
Svetošimunska c. 25
10000 Zagreb
www.agr.unizg.hr



krajobrazna arhitektica
BRANKA ANIČIĆ
izložba

7. - 28. travnja 2021.

OTVORENO: utrak - petak od 11.00 do 19.00
subota - 17.4. / nedjelja, 18.4. od 10.00 do 14.00

Galerija HAZU / dvorana IV
Medvedgradska 2, Zagreb

Ulicama 10 i 11 koje su ogrjebane zbog požara u 2020. g.



krajobrazna arhitektica
landscape architect

BRANKA ANIČIĆ

izbor radova
project selection



STUDIJ KRAJOBRAZNA ARHITEKTURA
SCHOOL OF LANDSCAPE ARCHITECTURE
Sveučilište u Zagrebu Agronomski fakultet
University of Zagreb Faculty of Agriculture
Svetošimunska c. 25
10000 Zagreb
www.agr.unizg.hr



Odabrani radovi prikazani u ovoj knjižici pokazani su javnosti na izložbi *Krajobrazna arhitektica BRANKA ANIČIĆ*, realiziranoj radovima iz arhiva Zavoda za ukrasno bilje, krajobraznu arhitekturu i vrtu umjetnost te iz arhive autorice kao zajednički projekt Hrvatskog muzeja arhitekture Hrvatske akademije znanosti i umjetnosti i studija *Krajobrazna arhitektura* Agronomskog fakulteta Sveučilišta u Zagrebu.

Selected projects shown in this booklet were exposed to the public at the exhibition *Landscape Architect Branka Aničić*. It was realized with projects from the Department of Ornamental Plants, Landscape Architecture and Garden Art archive and from the author's private archive as a joint project of the Croatian Museum of Architecture (Croatian Academy of Science and Art) and the *School of Landscape Architecture* at the Faculty of Agriculture University of Zagreb.

Nažalost, zbog posljedica potresā u ožujku i prosincu 2020. godine, izložba je postala dio izmještenih aktivnosti Hrvatskog Muzeja arhitekture u Gliptoteci HAZU / dvorana IV, Medvedgradska 2 u trajanju od 7. do 28. travnja 2021.

Unfortunately, due to consequences of the earthquakes in March and December 2020, the exhibition became part of the Croatian Museum of Architecture's activities relocated to the Glyptotheque / hall IV, Croatian Academy of Sciences and Art, from 7th to 28th April 2021.

IMPRESUM IZLOŽBE
EXHIBITION IMPRINT

Autori izložbe i likovnog koncepta
Exhibition and art concept authors

Stanko Stergaršek
Iva Rechner Dika

Stručna suradnja
Professional cooperation

Borka Bobovec
Iva Ceraj

Tehnička podrška
Technical support

Aneta Mudronja Pletenac
Ana-Marija Zubović

Dizajn deplijana i plakata
Leaflet and poster design

Stanko Stergaršek
Iva Rechner Dika

Fotografije (deplijan, plakat)
Photos (leaflet, poster)

Petra Pereković



Hrvatski muzej arhitekture HAZU
The Croatian Museum of Architecture
Croatian Academy of Sciences and Art
Ivana Gorana Kovačića 37
10000 Zagreb
<https://www.facebook.com/hma.hazu>
www.hazu.hr

Studij Krajobrazna arhitektura
School of Landscape Architecture
Sveučilište u Zagrebu Agronomski fakultet
University of Zagreb Faculty of Agriculture
Svetošimunska c. 25
10000 Zagreb
www.agr.unizg.hr



„Iako nikad nije sebe stavljala u prvi plan, vrlo mi je brzo postalo jasno da je ova osoba odigrala ključnu ulogu u razvoju krajobrazne arhitekture u Hrvatskoj, kako u profesionalnom, tako i u akademskom djelovanju.“

Prof. Martin van den Toorn

„While never putting herself to the front, it became rapidly clear to me that this woman has played a key role in the development of landscape architecture in Croatia both professionally and academically.“

Prof. Martin van den Toorn

Tijekom Svjetskog mjeseca krajobrazne arhitekture prikazan je isječak iz bogatog opusa profesorice emerite Branke Aničić, koja je cijeli svoj radni vijek s jednakom strašću istodobno projektirala, proučavala i podučavala krajobraznu arhitekturu.

Školovana je na zagrebačkom Agronomskom fakultetu u vrijeme u kojem se kod nas još ne spominje profesija krajobrazni arhitekt i vrlo se brzo, pod mentorstvom Zvonimira Kanija (građevinsko-arhitektonski biro „Hidroprojekt“, Zagreb), profilirala kao izniman projektant.

Od 1986. godine djelovala je u Zavodu za ukrasno bilje, krajobraznu arhitekturu i vrtnu umjetnost Agronomskog fakulteta Sveučilišta u Zagrebu, gdje je izgradila akademsku karijeru i, zasigurno još važnije, studij *Krajobrazna arhitektura*, jedini cjeloviti petogodišnji interdisciplinarni i međufakultetski studij te vrste u Hrvatskoj. Vodila je studij i zavod istovremeno participirajući u životu fakulteta.

Istodobno nalazi i vremena i snage i za aktivnosti vezane uz etabliranje tada još slabo poznate profesije - sudjeluje u osnivanju i radu Hrvatskog društva krajobraznih arhitekata i Hrvatske komore arhitekata i inženjera u graditeljstvu (sada Hrvatska komora arhitekata), ali i u radu tijela na državnoj i lokalnoj razini.

Studij *Krajobrazna arhitektura* osnovan je akademske godine 1996./1997. (prvotno pod imenom Uređenje krajobraza) na krilima potpore Ministarstva graditeljstva i zaštite okoliša te uz sudjelovanje šest fakulteta Sveučilišta u Zagrebu i uz značajan doprinos studija *Krajobrazna arhitektura* Biotehničkog fakulteta Sveučilišta u Ljubljani (*študij Krajinska arhitektura Biotehniške fakultete Univerze v Ljubljani*), a osobito profesorā Janeza Marušiča i Dušana Ogrina.

Upravo suradnja s prof. Ogrinom obilježila je velik dio projektantskog opusa Branke Aničić. Svoje bivše i recentne studente stalno je uključivala u profesionalni rad i na taj ih način praktično školovala te stvorila bazu profesionalaca koji će kasnije postati projektanti i/ili nastavnici na studiju.

Tijekom karijere surađivala je s brojnim hrvatskim arhitektima i urbanistima, ali se i samostalno ili u suradnji s kolegama iz profesije bavila i temama imanentnim istodobno i krajobraznoj arhitekturi i arhitekturi i urbanizmu, hrabro sučeljavajući svoje ideje i shvaćanje otvorenog prostora s profesionalcima iz ostalih srodnih područja.

Uspješno je sudjelovala na više javnih i pozivnih natječaja te osvojila jednu prvu i dvije druge nagrade te jedan otkup. Svoje grupne ili individualne projekte izlagala je na dvadesetak izložbi te na tri *Salona arhitekture*.

During the *World Landscape Architecture Month*, a clip from the rich opus of Professor Emerita Branka Aničić is presented. Throughout her entire working life she has simultaneously designed, studied and taught landscape architecture with equal passion.

She studied at the Faculty of Agriculture in Zagreb at a time when the profession of landscape architect was not yet being mentioned in our country and very quickly, under the mentorship of Zvonimir Kani (civil engineering and architectural office “Hidroprojekt”, Zagreb) she became an exceptional designer.

Since 1986 she has worked at the Department of Ornamental Plants, Landscape Architecture and Garden Art, Faculty of Agriculture University of Zagreb, where she built an academic career, and, more importantly, founded the *School of Landscape Architecture*, the only comprehensive five-year interdisciplinary and interfaculty school in this field in Croatia. She was the head of the School and Department and was participating in the life of the Faculty at the same time.

Concurrently she found the time and energy for activities related with establishing of the then little-known profession - participated in the founding and work of the Croatian Society of Landscape Architects and the Croatian Chamber of Architects and Civil Engineers (now the Croatian Chamber of Architects), but was also active in the local and national administrative bodies.

School of Landscape Architecture was founded in the academic year 1996/1997 with the support of the Ministry of Construction and Environmental Protection and with the participation of six faculties of the University of Zagreb and with a significant contribution of the School of Landscape Architecture at the Biotechnical Faculty University of Ljubljana, especially professors Janez Marušič and Dušan Ogrin.

It is precisely the collaboration with prof. Ogrin that marked a large part of Branka Aničić's design opus. She continuously involved her former students and students at the time in professional work and in that way practically educated them and created a base of professionals who later became designers and/or teachers at the School.

During her career, she collaborated with numerous Croatian architects and urban planners, but also on her own or in collaboration with colleagues from her profession addressed topics immanent to landscape architecture, architecture and urbanism, boldly confronting her ideas and understanding of open space with professionals from other related fields.

She successfully participated in several public and invitation-al design competitions and won one first, two second prizes and one redemption.

She exhibited her group or individual projects at about twenty exhibitions and at three Architecture Salons.

Sudjelovala je u organizaciji većeg broja studentskih i profesionalnih izložbi i skupova, pri čemu posebno treba izdvojiti međunarodnu konferenciju – *ECLAS Dubrovnik 2000 (European Council of Landscape Architecture Schools / Europsko vijeće studija krajobrazne arhitekture)*.

Dobitnica je priznanja za utemeljenje i razvoj Hrvatskog društva krajobraznih arhitekata 2017. godine.

Na godišnjoj konferenciji ECLAS-a u Gentu (Belgija) 2018. godine dobila je, na prijedlog prof. Martina van den Toorna, Nagradu za životno postignuće (*ECLAS Lifetime Achievement Award*).

Godine 2020. izabrana je u počasno zvanje profesorice emerite.

U knjižici su pokazani odabrani radovi i ponešto originalnih crteža i skica, prikazani na izložbi. Neki od značajnijih radova, bilo da se radi o izvedenim, natječajnim ili neizvedenim projektima, ilustrirani su većim brojem priloga iz različitih faza razrade kako bi se pokazala višeslojnost zadataka, pa i sa željom da se prikaže kompleksnost same profesije krajobrazni arhitekt.

Treba napomenuti da je izbor sužen na projekte iz domene krajobraznog oblikovanja i da ne obuhvaća planerski dio opusa prof. Aničić.

Na izložbi je znanstveni doprinos pokazan izborom knjiga i publikacija, a edukativni projekcijom fotografija s nastave.

I izložbu i ovu knjižicu pripremili smo za Vas s veseljem i kao iskaz zahvalnosti našoj profesorici i kolegici, krajobraznoj arhitektici Branki Aničić, s nadom da će izložba pridonijeti boljem uvidu u vrijednost njezina rada i boljem prepoznavanju tema kojima se bave *krajobrazni arhitekti* i koje poučavamo na studiju *Krajobrazna arhitektura* Agronomskog fakulteta Sveučilišta u Zagrebu.

Vjerujemo da će i knjižica i izložba pridonijeti boljem međusobnom razumijevanju krajobraznih arhitekata i srodnih profesija koje se bave projektiranjem svih otvorenih prostora.

Prof. art. Stanko Stergaršek
arhitekt

Doc. dr. sc. Iva Rechner Dika
krajobrazna arhitektica

Also, she participated in the organization of a large number of student and professional exhibitions and conferences, out of which the international conference – *ECLAS Dubrovnik 2000 (European Council of Landscape Architecture Schools)* should be singled out.

In 2017, she received a recognition for the establishment and development of the Croatian Society of Landscape Architects.

At the annual ECLAS conference in Ghent (Belgium) in 2018, at the proposal of prof. Martin van den Toorn, she received the ECLAS Lifetime Achievement Award.

In 2020, she was elected to the honorary title of Professor Emerita.

The booklet presents selected projects and some original drawings and sketches, shown at the exhibition. Some of the most significant projects, whether built, designed for competitions or not built, are illustrated with a number of contributions from different design phases to show the multi-layered tasks, and with the desire to show the complexity of the profession of landscape architect.

It should be noted that the selection has been narrowed to landscape design projects and does not include the planning part of prof. Aničić's opus.

At the exhibition her scientific contribution was shown by the selection of books and publications, and the educational one with the photographs from classes.

We have prepared this booklet and this exhibition for you with joy and as a sign of gratitude to our professor and colleague, landscape architect Branka Aničić, hoping that the exhibition will contribute to a better insight into the value of her work and a better recognition of topics that *landscape architects* deal with and that we teach at the *School of Landscape Architecture* at the Faculty of Agriculture University of Zagreb.

We believe that this booklet and the exhibition will both contribute to a better mutual understanding between landscape architects and related professions dealing with the design of all open spaces.

assoc. prof. art. Stanko Stergaršek
architect

asst. prof. Iva Rechner Dika, PhD
landscape architect

SADRŽAJ

PARKOVI

PARK BARTOLA KAŠIĆA
(KVATERNIKOV TRG) - ZAGREB
(2 plakata 70x100 + original crtež 69,5x58,5)

PARK GRIČ - ZAGREB
(1 plakat 70x100)

MJESNI PARK - TOVARNIK
(1 plakat 70x70)

KAZALIŠNI PARK - RIJEKA
(2 plakata 70x100)

PARK - PUČKO OTVORENO UČILIŠTE
VELIKA GORICA
(4 plakata 70x100)

PARK PRIRODE MEDVEDNICA
KRALJIČIN ZDENAC - ZAGREB
(1 plakat 70x100)

TRGOVI I ULICE

TRG ANTE STARČEVIĆA - ZAGREB
(1 plakat 70x70 + originalne skice)

JURKOVIĆEVA ULICA – ZAGREB
(1 plakat 70x70)

TRG - PUČKO OTVORENO UČILIŠTE
VELIKA GORICA
(3 plakata 70x100)

TRG BANA JOSIPA JELAČIĆA – SISAK
(1 plakat 70x70)

TRG MARŠALA TITA
(HNK) – ZAGREB
1 plakat 70x100

GROBLJA

GROBLJE – ROVINJ
(1 plakat 70x100)

GROBLJE KUŠANEC - VELIKA GORICA
(3 plakata 70x100)

AUTOCESTE

BARIJERE ZA ZAŠTITU OD BUKE
LIČKO LEŠĆE - LIČKI OSIK
NOVI MAROF - GORIČAN
VELIKA KOPANICA - ŽUPANJA
(1 plakat 70x70)

PRATEĆI USLUŽNI OBJEKTI
PUO JASENICE
PUO NADIN
(1 plakat 70x70)

CONTENT

PARKS

1 BARTOL KAŠIĆ PARK
(KVATERNIK SQUARE) - ZAGREB
(2 posters 70x100 + original drawing 69,5x58,5)

4 GRIČ PARK - ZAGREB
(1 poster 70x100)

5 TOVARNIK CITY PARK
(1 poster 70x70)

6 THEATRE PARK - RIJEKA
(2 posters 70x100)

8 OPEN COMMUNITY COLLEGE PARK
VELIKA GORICA
(4 posters 70x100)

12 MEDVEDNICA NATURE PARK
THE QUEEN'S WELL - ZAGREB
(1 poster 70x100)

SQUARES AND STREETS

13 ANTE STARČEVIĆ SQUARE - ZAGREB
(1 poster 70x70 + original sketches)

15 JURKOVIĆEVA STREET – ZAGREB
(1 poster 70x70)

17 OPEN COMMUNITY COLLEGE SQUARE
VELIKA GORICA
(3 posters 70x100)

20 BAN JOSIP JELAČIĆ SQUARE – SISAK
(1 poster 70x70)

21 MARSHAL TITO SQUARE
(CROATIAN NATIONAL THEATRE) – ZAGREB
1 poster 70x100

CEMETERIES

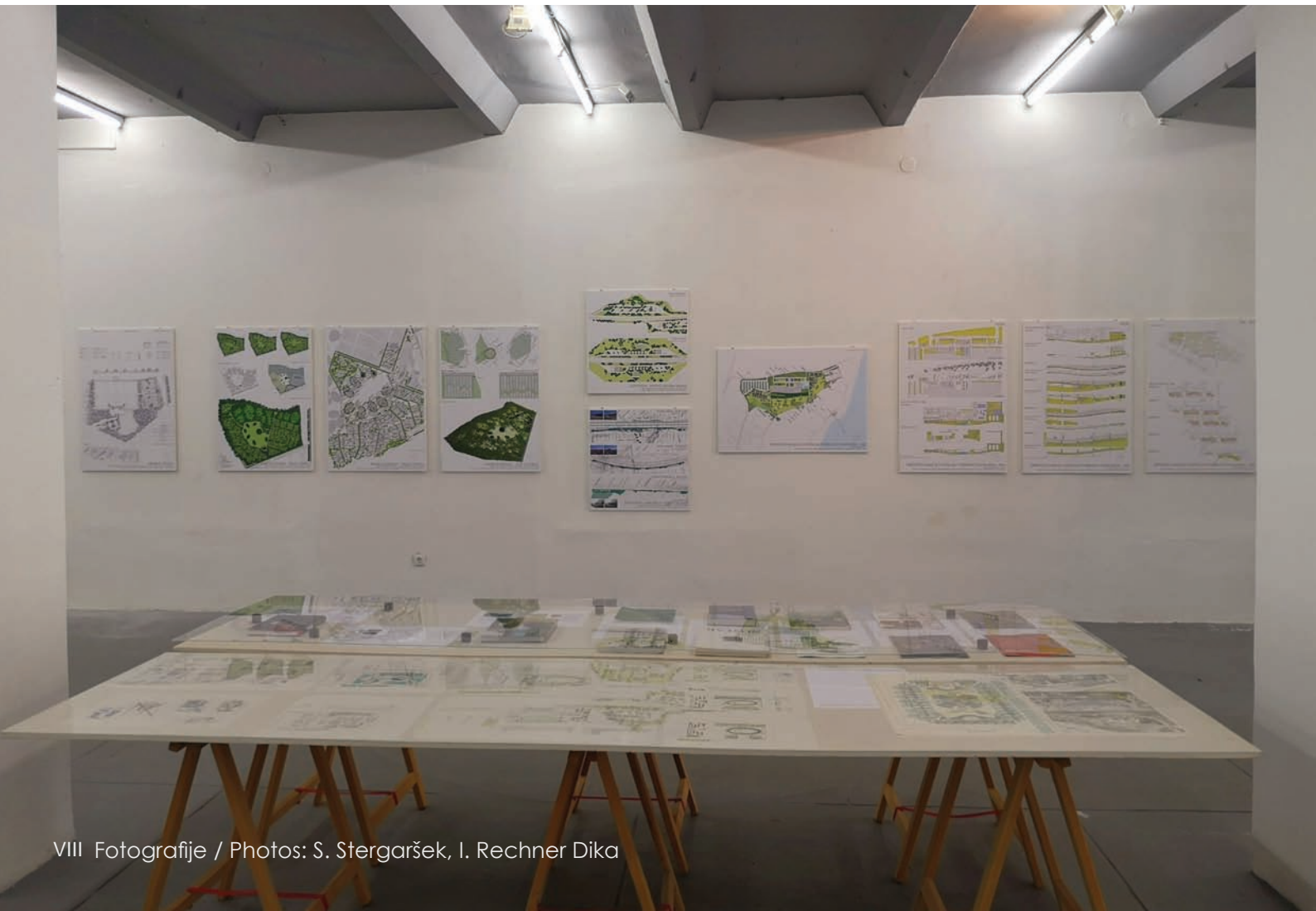
22 CEMETERY – ROVINJ
(1 poster 70x100)

23 KUŠANEC CEMETERY - VELIKA GORICA
(3 posters 70x100)

MOTORWAYS

26 NOISE PROTECTION BARRIERS
LIČKO LEŠĆE - LIČKI OSIK
NOVI MAROF - GORIČAN
VELIKA KOPANICA - ŽUPANJA
(1 poster 70x70)

27 ACCOMPANYING REST AREAS
JASENICE
NADIN
(1 poster 70x70)



TURIZAM, SPORT I REKREACIJA

TURISTIČKO NASELJE S HOTELOM
POSEBNOG STANDARDA - NIN
idejni projekt, 2007.
(1 plakat 100x70)

TURISTIČKO NASELJE S HOTELOM
POSEBNOG STANDARDA - NIN
glavni projekt, 2011.- 2012.
(3 plakata 70x100)

STAMBENA NASELJA

STAMBENI BLOK
KNEZA MISLAVA / SOLOVLJEVA ULICA - ZAGREB
(1 plakat 70x70)

STAMBENI BLOK
NASELJE GREDICE - ZAGREB
(1 plakat 70x70)

POSLOVNI OBJEKTI

GLUMINA BANKA - ZAGREB
(1 plakat 70x70)

ŠKOLE

OSNOVNA ŠKOLA "7. STUDENI 1943."
KOPRIVNICA
(1 plakat 70x70)

ŠKOLA "VLADIMIR PRELOG"
EDUKATIVNI VRT - ZAGREB
(2 plakata 70x100)

SAKRALNI OBJEKTI

CRKVA SVETA MATI SLOBODE - ZAGREB
(1 plakat 70x70)

OBITELJSKE KUĆE

VRT - OBITELJSKA KUĆA KATAVIĆ - ZAGREB
(1 plakat 70x70)

VILA OKRUGLJAK - ZAGREB
(1 plakat 70x70)

KULTURNI KRAJOBRAZI

KULTURNI KRAJOBRAZNI PRIMORSKE HRVATSKE
(1 plakat 60x140 / originalni plakat - 47. ZAGREBAČKI SALON)

**KNJIGE
BROŠURE I ZBORNICI**

**POGOVOR
POSTAV IZLOŽBE**

TOURISM, SPORT AND RECREATION

TOURIST RESORT WITH A SPECIAL STANDARD
HOTEL - NIN
conceptual design, 2007
28 (1 poster 100x70)

TOURIST RESORT WITH A SPECIAL STANDARD
HOTEL - NIN
main design, 2011- 2012
29 (3 posters 70x100)

RESIDENTIAL BLOCKS

RESIDENTIAL BLOCK
DUKE MISLAV / SOLOVLJEVA STREET - ZAGREB
32 (1 poster 70x70)

RESIDENTIAL BLOCK
GREDICE SETTLEMENT - ZAGREB
33 (1 poster 70x70)

BUSINESS BUILDINGS

GLUMINA BANK - ZAGREB
34 (1 poster 70x70)

SCHOOLS

"7th NOVEMBER 1943." ELEMENTARY SCHOOL
KOPRIVNICA
35 (1 poster 70x70)

"VLADIMIR PRELOG" SCHOOL
EDUCATIONAL GARDEN - ZAGREB
36 (2 posters 70x100)

SACRAL BUILDINGS

THE HOLY MOTHER OF FREEDOM CHURCH - ZAGREB
38 (1 poster 70x70)

FAMILY HOUSES

KATAVIĆ FAMILY HOUSE GARDEN - ZAGREB
39 (1 poster 70x70)

VILLA OKRUGLJAK - ZAGREB
40 (1 poster 70x70)

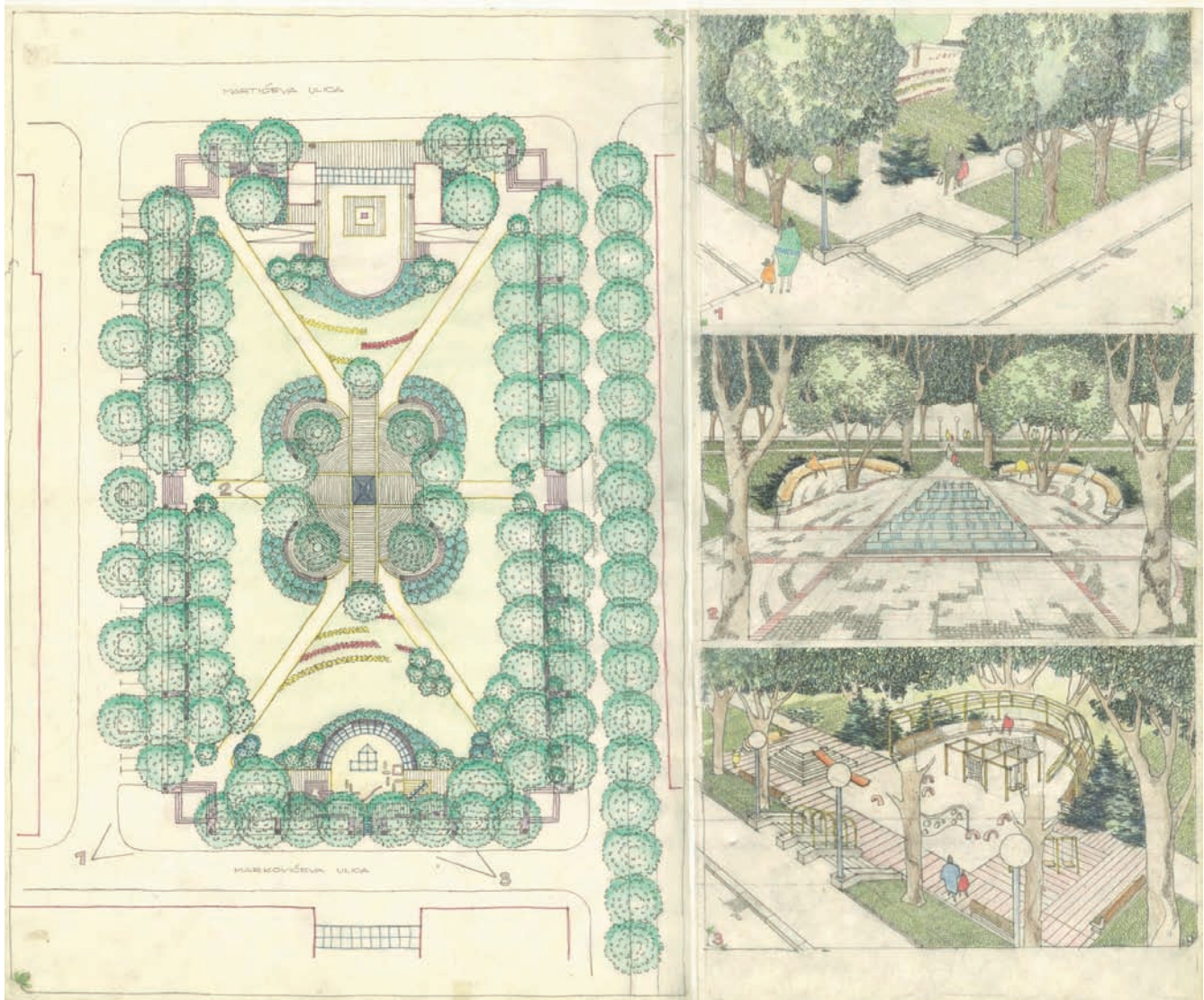
CULTURAL LANDSCAPES

CULTURAL LANDSCAPES OF LITTORAL CROATIA
41 (1 poster 60x140 / original poster - 47th ZAGREB SALON)

43 **BOOKS**
44 **BROCHURES AND PROCEEDINGS**

45 **EPILOGUE**
47 **EXHIBITION LAYOUT**





Branka Aničić: originalni crtež / original drawing (69,5/58,5), 1989

PARK BARTOLA KAŠIĆA (KVATERNIKOV TRG) - ZAGREB

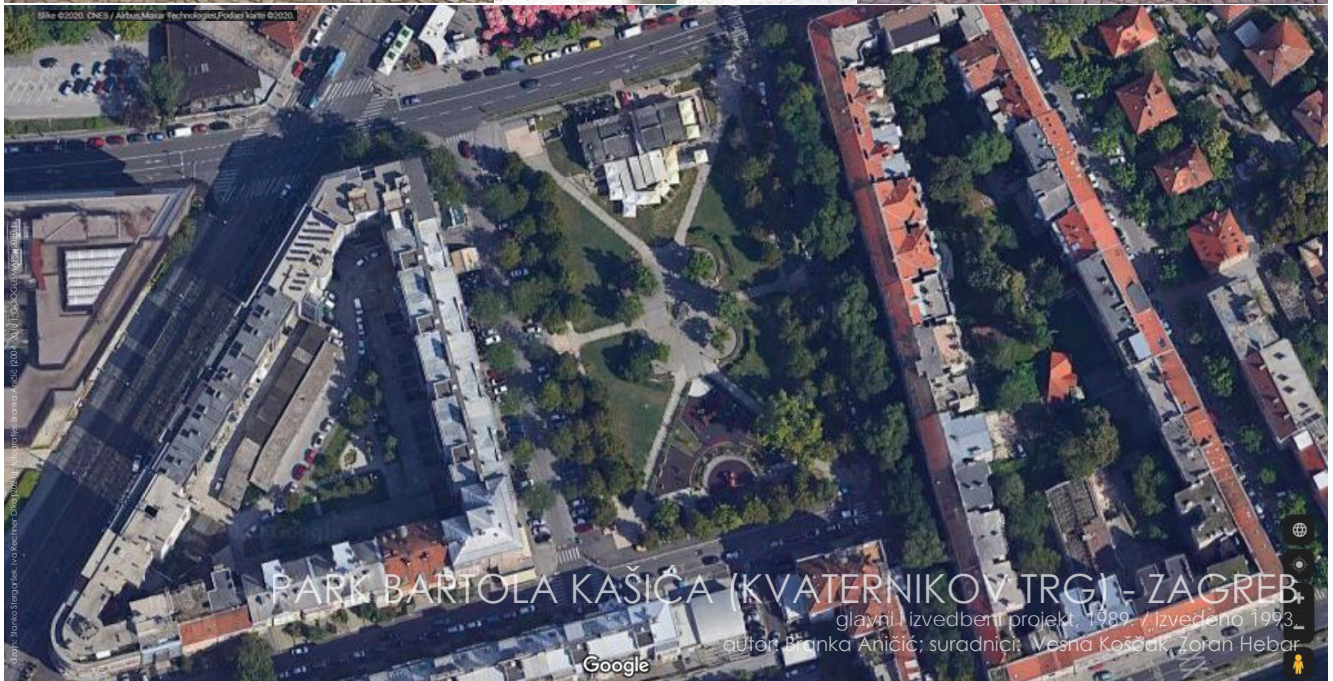
glavni i izvedbeni projekt, 1989. / izvedeno 1993.

autor: Branka Aničić; suradnici: Vesna Koščak, Zoran Hebar

BARTOL KAŠIĆ PARK (KVATERNIK SQUARE) - ZAGREB

main and construction design, 1989 / built 1993

author: Branka Aničić; associates: Vesna Koščak, Zoran Hebar

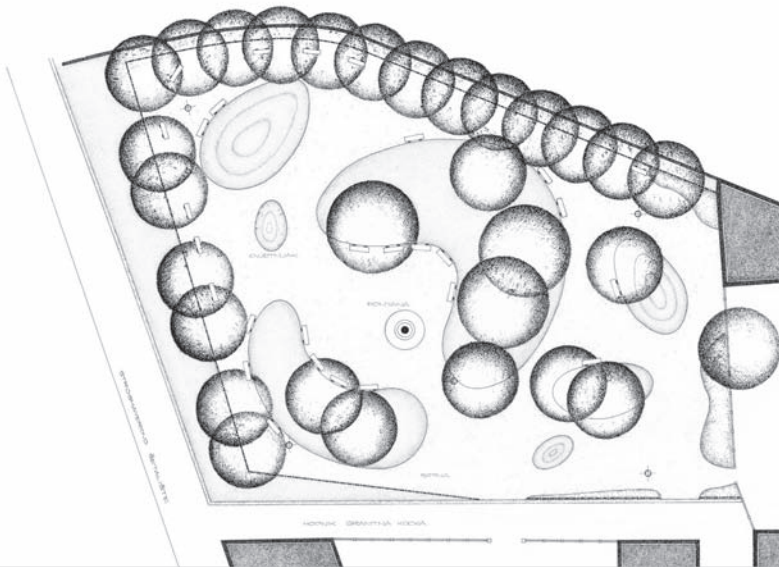


PARK BARTOLA KAŠIČA (KVATERNIKOV TRG) - ZAGREB
 glavni i izvedbeni projekt, 1989 / izvedeno 1993
 autor: Branka Aničić; suradnici: Vesna Koščak, Zoran Hebar

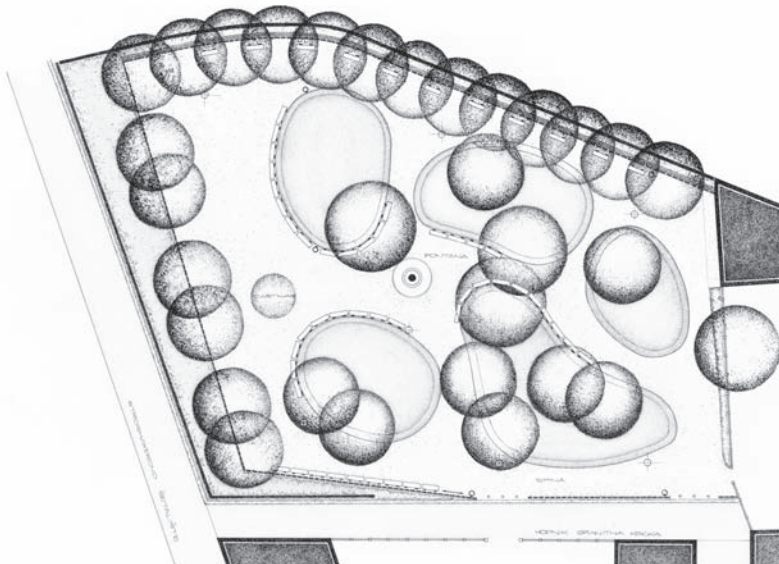
BARTOL KAŠIĆ PARK (KVATERNIK SQUARE) - ZAGREB

main and construction design, 1989 / built 1993
 author: Branka Aničić; associates: Vesna Koščak, Zoran Hebar

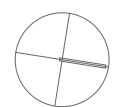
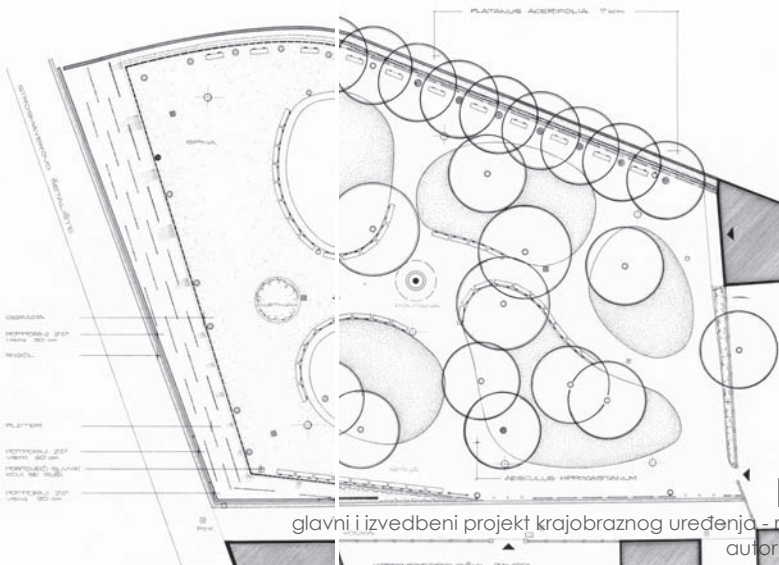
VARIJANTNO RJEŠENJE
OBLIKOVNA OSNOVA 1:200



USVOJENO RJEŠENJE
OBLIKOVNA OSNOVA 1:200



UREĐAJNA OSNOVA // PLAN SADNJE 1:200



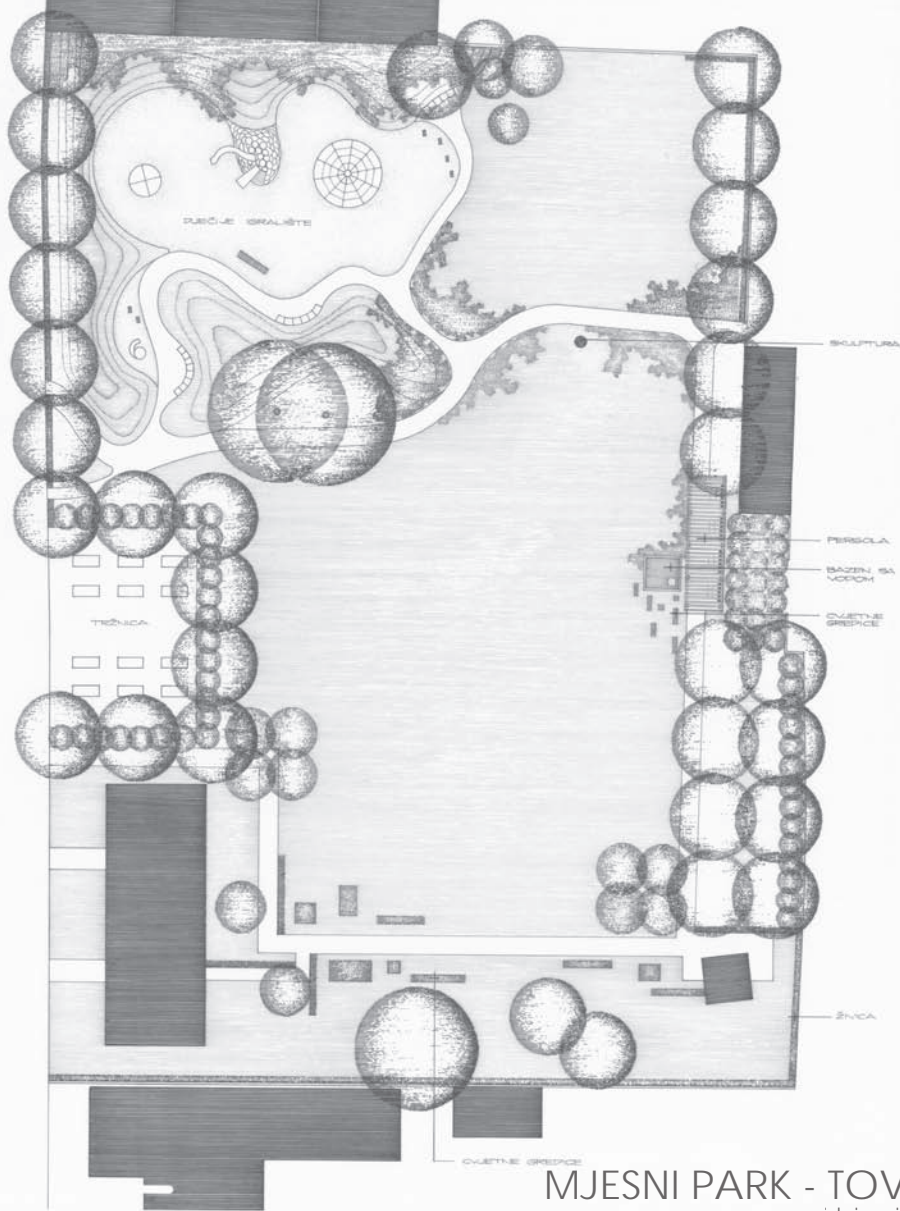
PARK GRIČ - ZAGREB

glavni i izvedbeni projekt krajobraznog uređenja - restauracija parka, 2001. / izvedeno 2004.
autor: Branka Aničić; suradnik: Petra Pereković

GRIČ PARK - ZAGREB

main and construction landscape design - park restoration, 2001 / built 2004
author: Branka Aničić; associate: Petra Pereković

OBLIKOVNA OSNOVA 1:200



MJESNI PARK - TOVARNIK
idejno rješenje, 2001.
autor: Branka Aničić; suradnik: Petra Pereković

Plan: Studio Stjepanek, vo. Bečević (2001)



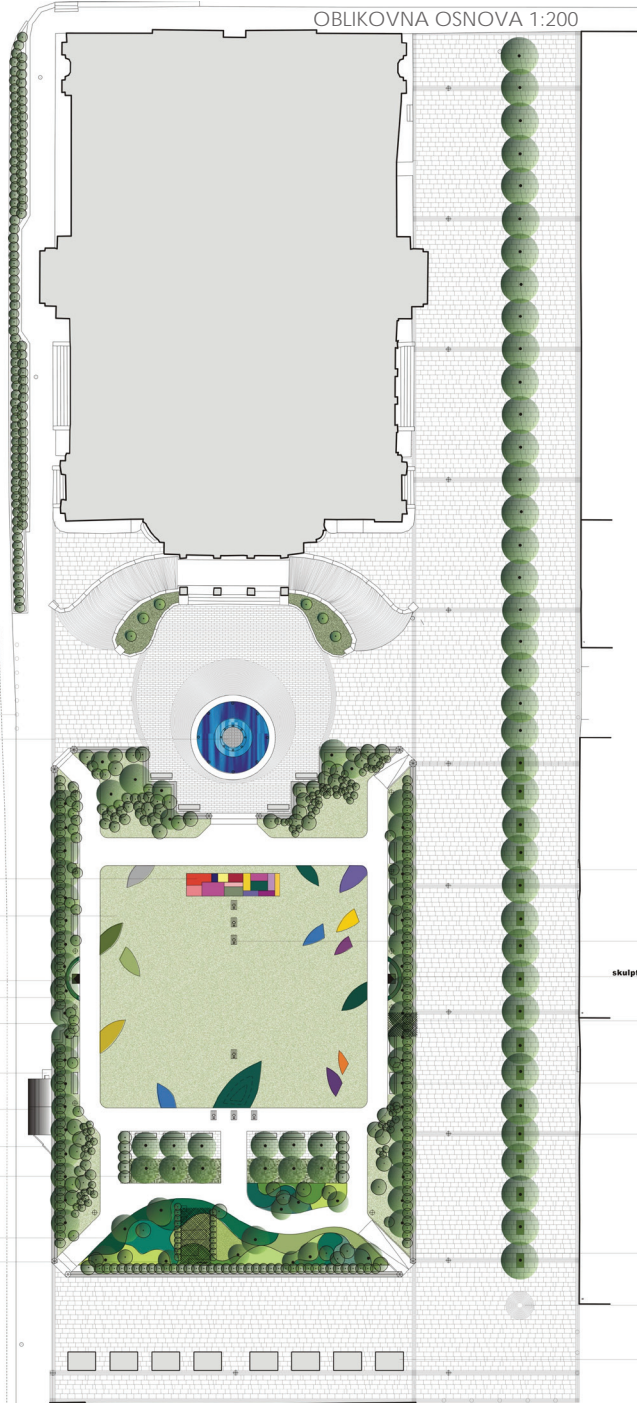
SITUACIJA 1:1000



POGLED 1:200



POGLED 1:200



OBLIKOVNA OSNOVA 1:200

zaštitni stup
skulptura s vodoskokom

cvjetni mozaik
travnato cvjetni parter

skulptura cara Josipa I
eksedra
cesma

telefon
autobusno stajalište

reklamni pano
quincunx

parter pokrivača tla
crpna stanica

stup rasvjete

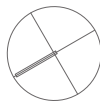
mlazne fontane
skulptura Ivana pl. Zajca

potencijalni ulaz
klupa

stup rasvjete

rampa
cesma

kiosci - cvijeće



KAZALIŠNI PARK - RIJEKA

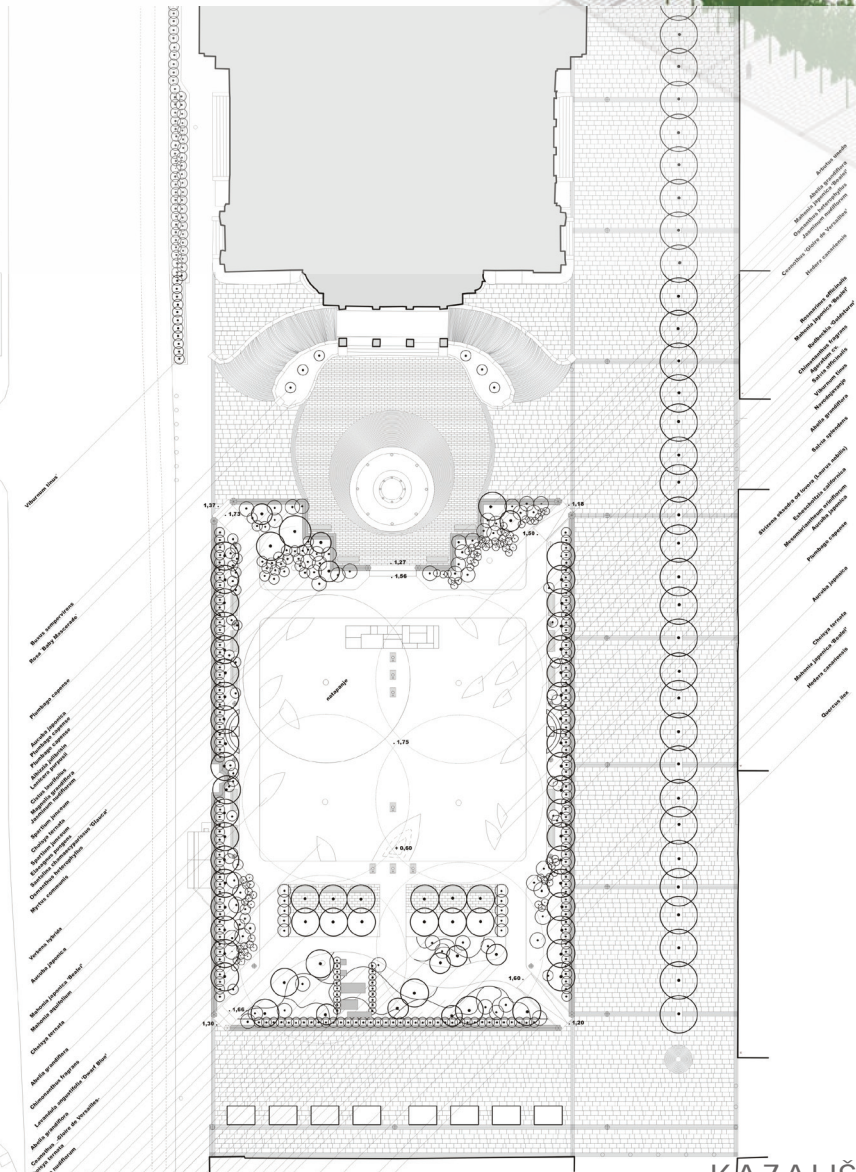
državni, javni, opći natječaj 2003./ pozvani autor – II NAGRADA
 autori: Branka Aničić, Dušan Ogrin; suradnici: Iva Rechner, Grega Kosem

THEATRE PARK - RIJEKA

state, public, general competition 2003/ invited author – 2nd PRIZE
 authors: Branka Aničić, Dušan Ogrin; associates: Iva Rechner, Grega Kosem

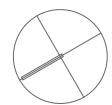


AKSONOMETRIJA
PLAN SADNJE 1:200



KAZALIŠNI PARK - RIJEKA

državni, javni, opći natječaj 2003./ pozvani autor – II NAGRADA
 autori: Branka Aničić, Dušan Ogrin; suradnici: Iva Rechner, Grega Kosem



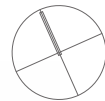
THEATRE PARK - RIJEKA

state, public, general competition 2003/ invited author – 2nd PRIZE
 authors: Branka Aničić, Dušan Ogrin; associates: Iva Rechner, Grega Kosem

©dizajn: Damir Štampar, Iva Rechner (2011)



OBLIKOVNA OSNOVA 1:500



PARK - PUČKO OTVORENO UČILIŠTE - VELIKA GORICA

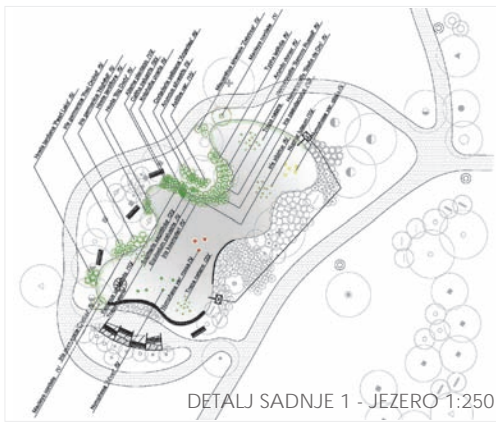
idejni i izvedbeni projekt, 2004./ izvedeno 2005.

autori: Branka Aničić, Dušan Ogrin; suradnici: Grega Kosem, Petra Pereković

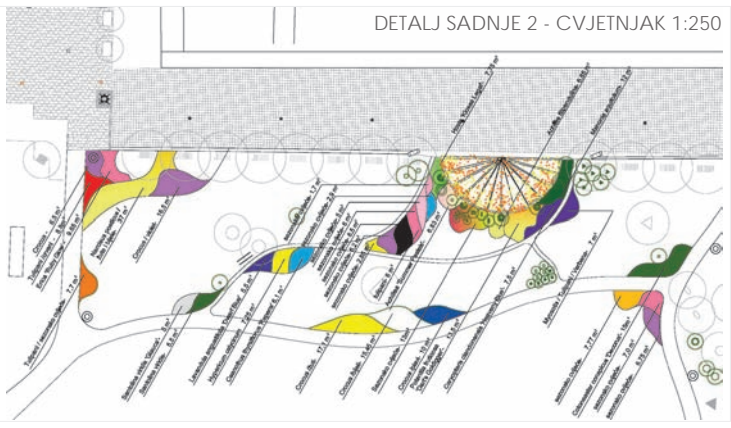
OPEN COMMUNITY COLLEGE PARK- VELIKA GORICA

conceptual and construction design, 2004/ built 2005

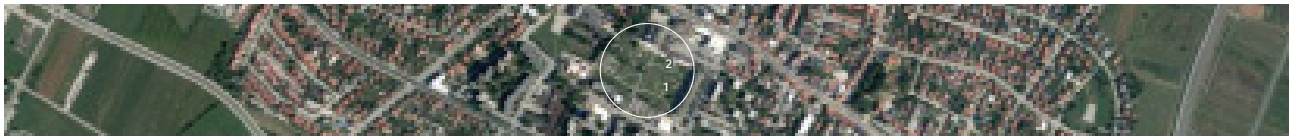
authors: Branka Aničić, Dušan Ogrin; associates: Grega Kosem, Petra Pereković



DETALJ SADNJE 1 - JEZERO 1:250



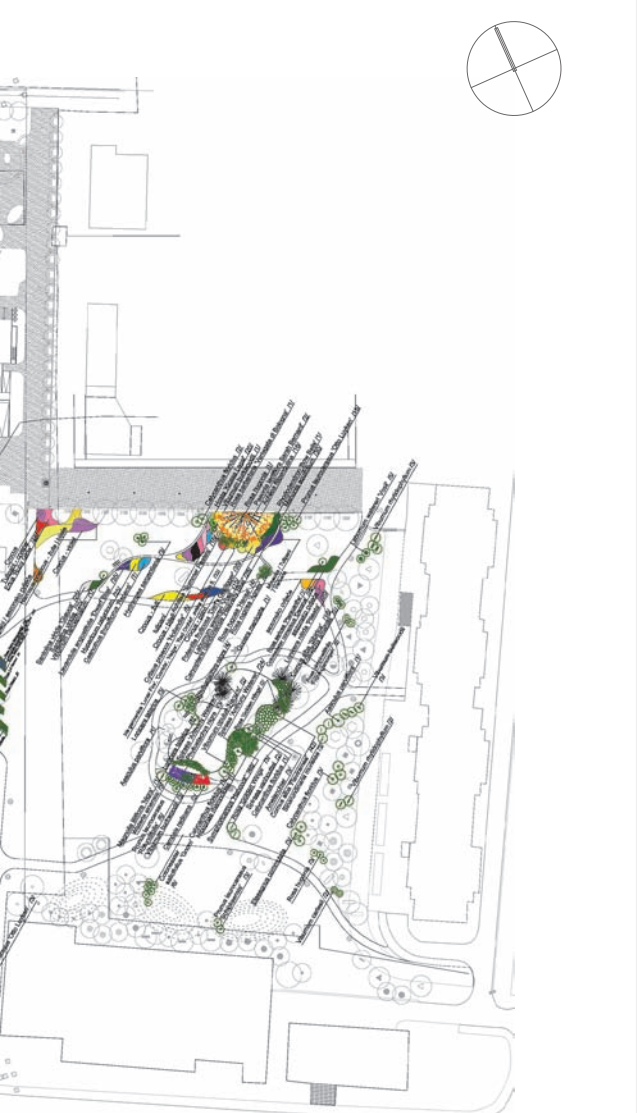
DETALJ SADNJE 2 - CVJETNJAK 1:250



PLAN SADNJE - STABLA 1:500



PLAN SADNJE - GRMLJE 1:500



PARK - PUČKO OTVORENO UČILIŠTE - VELIKA GORICA
 idejni i izvedbeni projekt, 2004./ izvedeno 2005.
 autori: Branka Aničić, Dušan Ogrin; suradnici: Grega Kosem, Petra Pereković

OPEN COMMUNITY COLLEGE PARK- VELIKA GORICA
 conceptual and construction design, 2004/ built 2005
 authors: Branka Aničić, Dušan Ogrin; associates: Grega Kosem, Petra Pereković

oblik: Studio Štampar, na licenčni osnov (2021), fotografija: DCSJ (2003)



PARK - PUČKO OTVORENO UČILIŠTE - VELIKA GORICA

idejni i izvedbeni projekt, 2004./ izvedeno 2005.

autori: Branka Aničić, Dušan Ogrin; suradnici: Grega Kosem, Petra Pereković

OPEN COMMUNITY COLLEGE PARK- VELIKA GORICA

conceptual and construction design, 2004/ built 2005

authors: Branka Aničić, Dušan Ogrin; associates: Grega Kosem, Petra Pereković



PARK - PUČKO OTVORENO UČILIŠTE - VELIKA GORICA

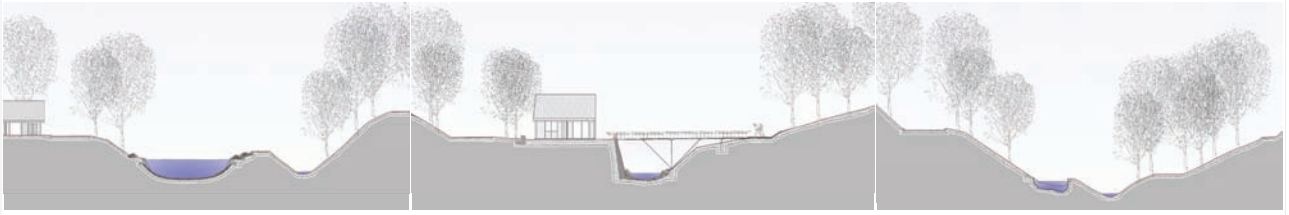
idejni i izvedbeni projekt, 2004./ izvedeno 2005.

autori: Branka Aničić, Dušan Ogrin; suradnici: Grega Kosem, Petra Pereković

OPEN COMMUNITY COLLEGE PARK- VELIKA GORICA

conceptual and construction design, 2004/ built 2005

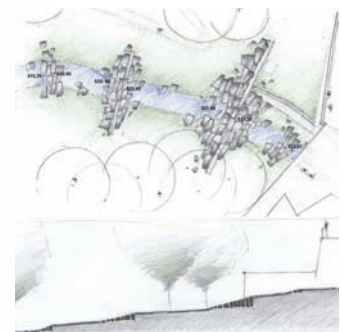
authors: Branka Aničić, Dušan Ogrin; associates: Grega Kosem, Petra Pereković



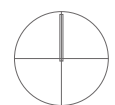
PRESJECI 1:250



OBLIKOVNA OSNOVA 1:250



DETALJ SLAPA



PARK PRIRODE MEDVEDNICA - KRALJIČIN ZDENAC - ZAGREB

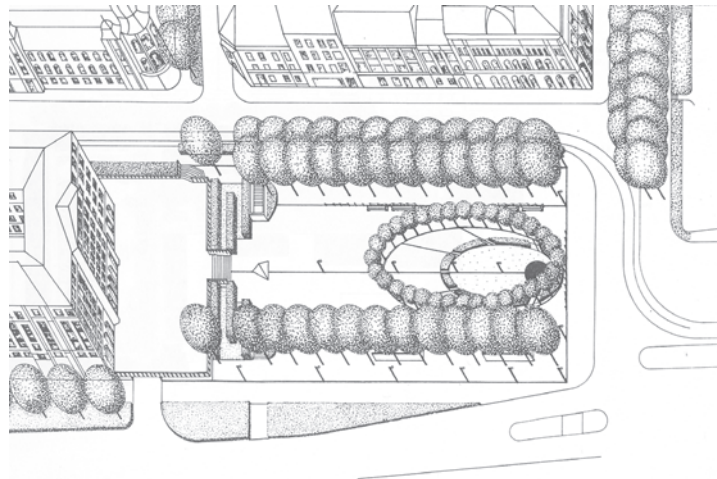
elaborat za krajobrazno uređenje, 2012.

autor: Branka Aničić; konzultant: Vinko Penezić; suradnici: Martina Čipčić Bragadin, Petra Pereković

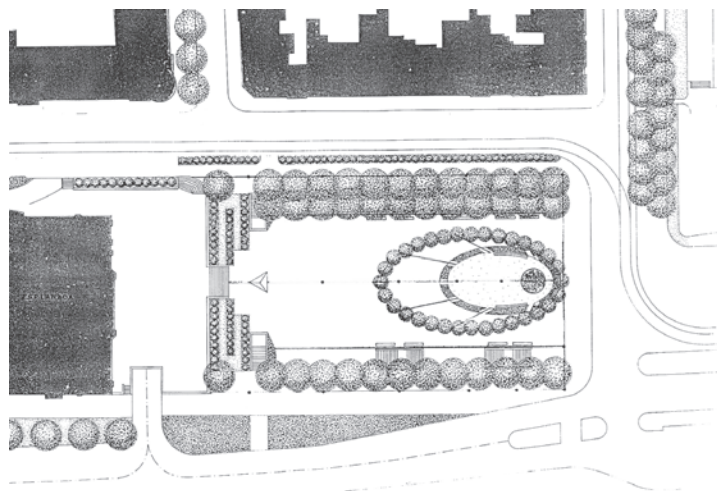
MEDVEDNICA NATURE PARK – THE QUEEN'S WELL - ZAGREB

study for landscape design, 2012

author: Branka Aničić; consultant: Vinko Penezić; associates: Martina Čipčić Bragadin, Petra Pereković



AKSONOMETRIJA



OBLIKOVNA OSNOVA 1:500

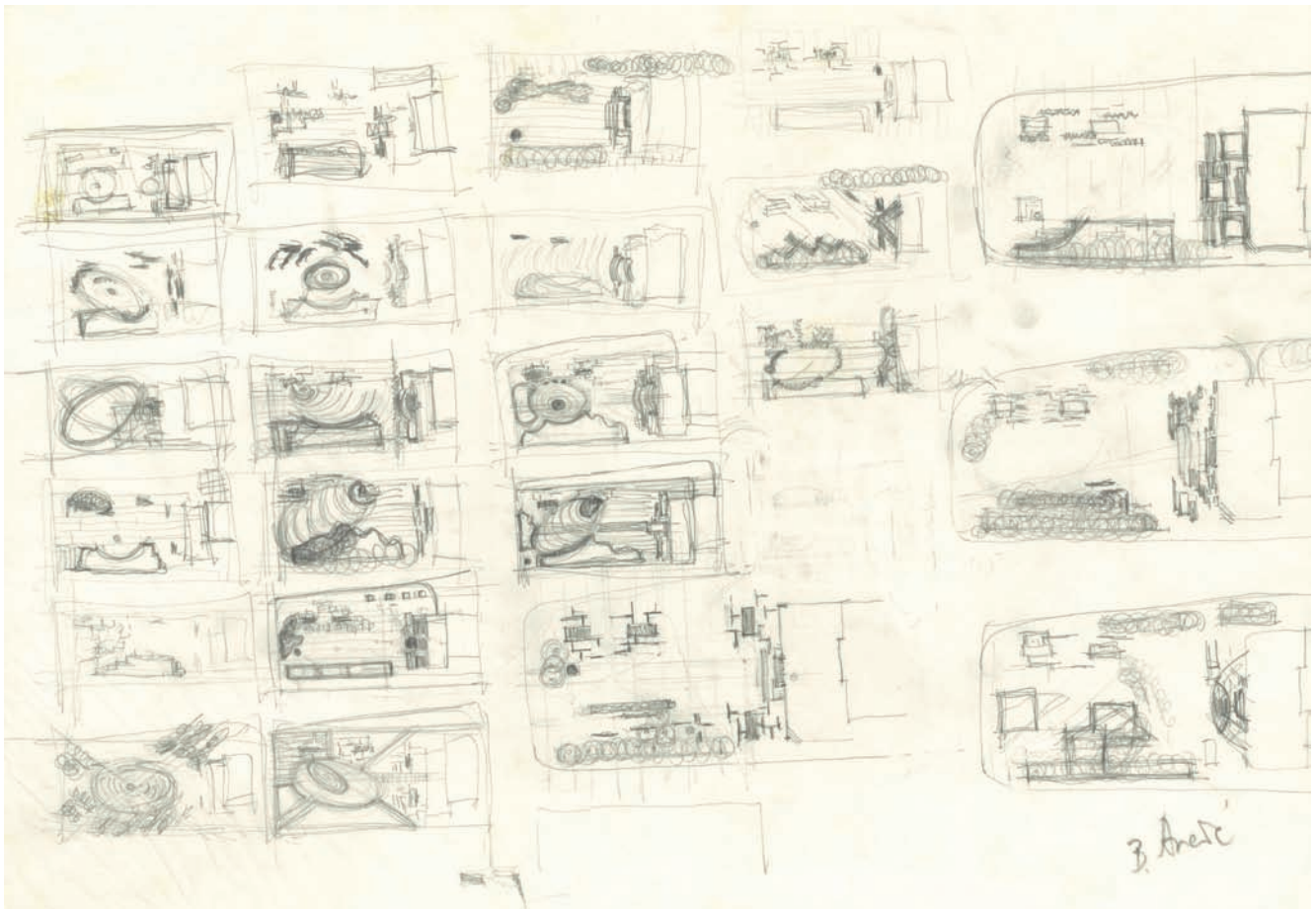


TRG ANTE STARČEVIĆA - ZAGREB

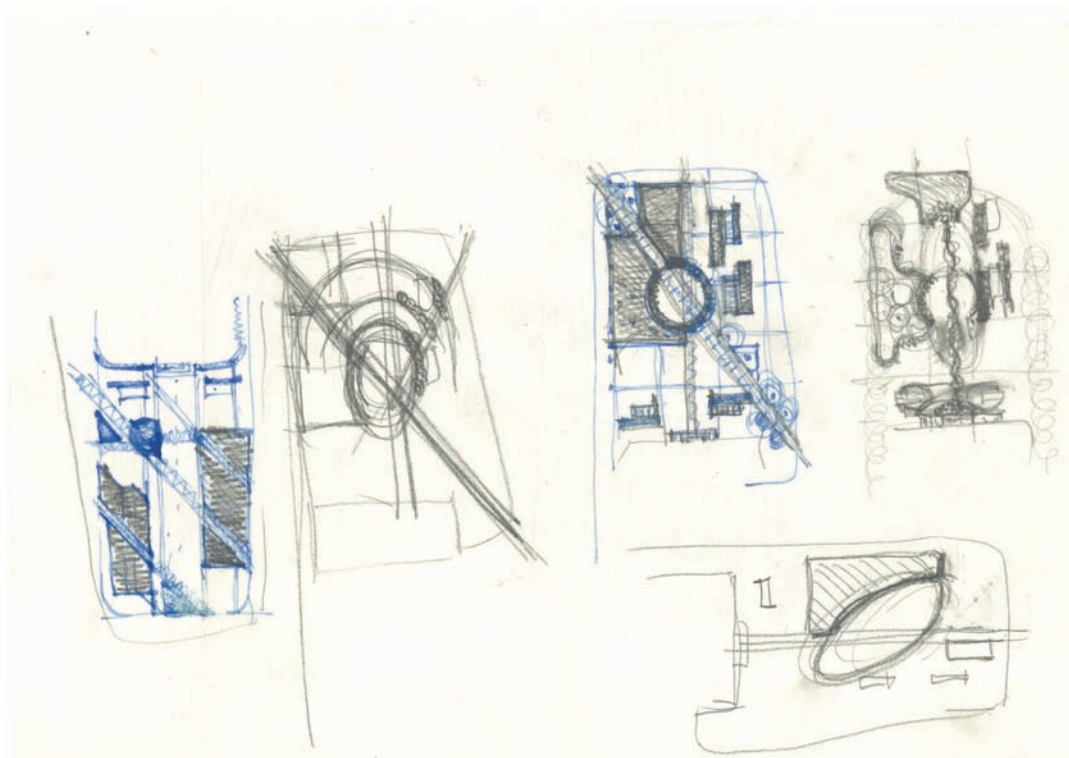
idejni projekt (inicijativa autora), 1992.
autor: Branka Aničić

ANTE STARČEVIĆ SQUARE - ZAGREB

conceptual design (author's initiative) 1992
author: Branka Aničić



Branka Aničić: originalne skice / original sketches, 1992

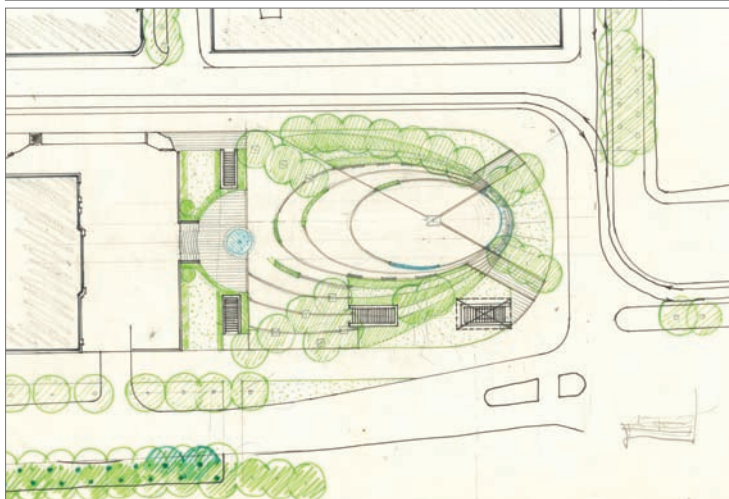
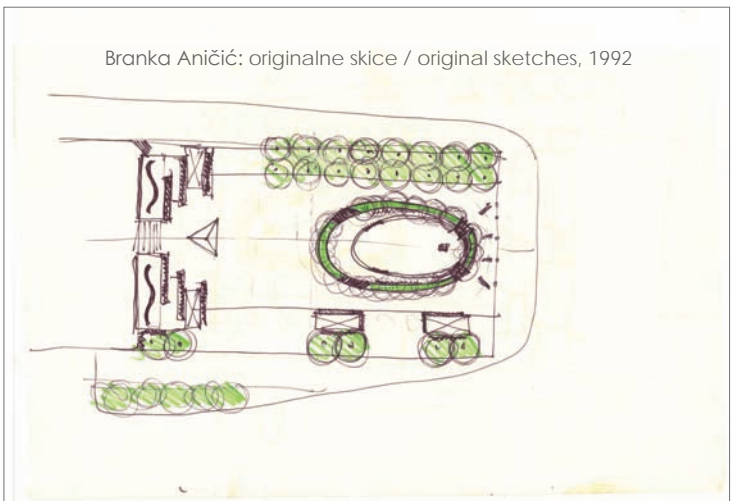
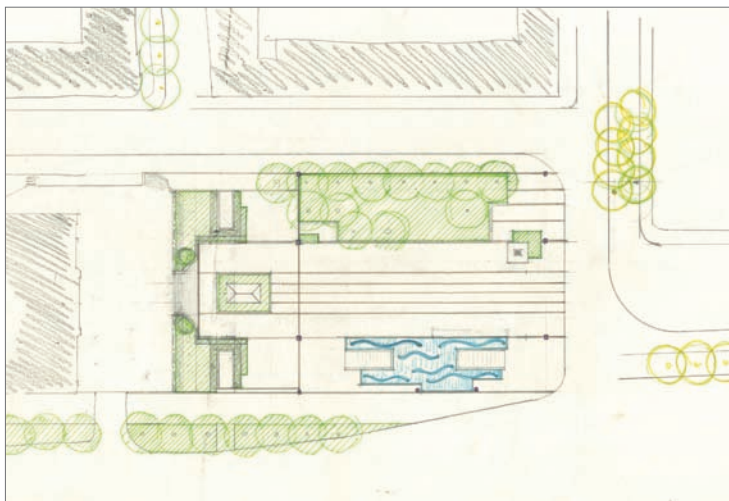
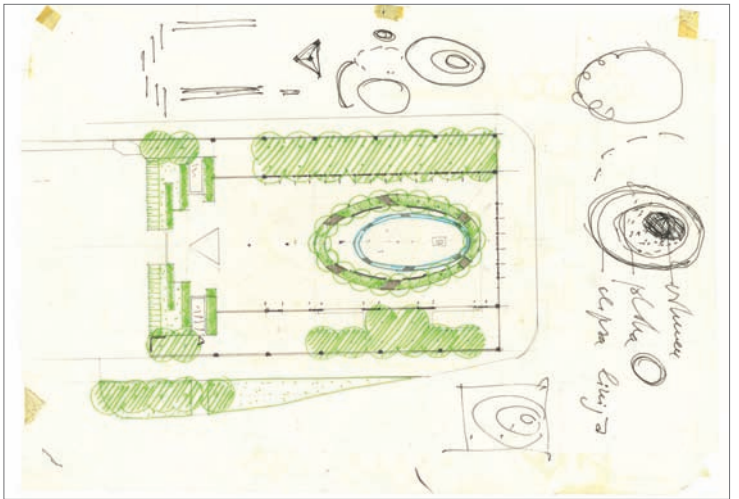
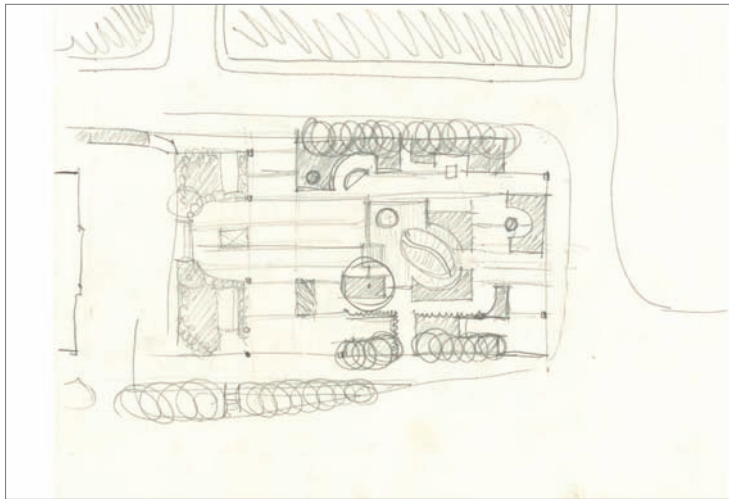
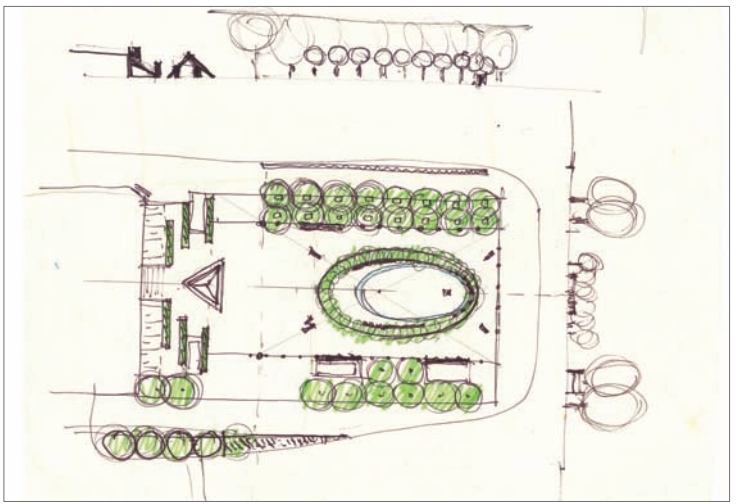
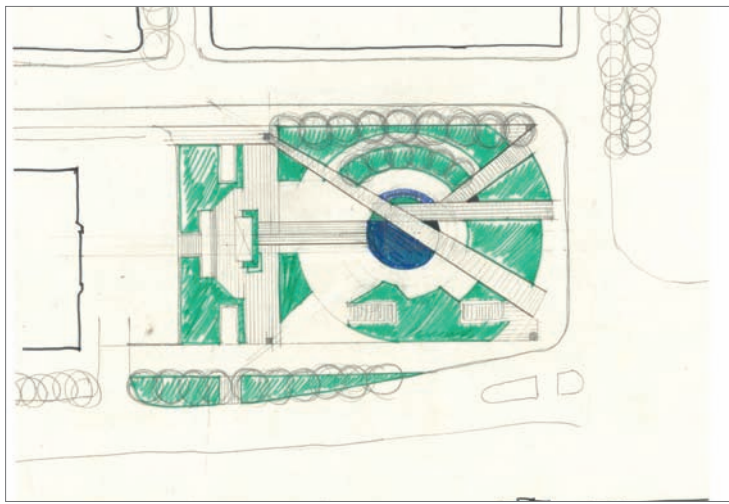


TRG ANTE STARČEVIĆA - ZAGREB

idejni projekt (inicijativa autora), 1992.
autor: Branka Aničić

ANTE STARČEVIĆ SQUARE - ZAGREB

conceptual design (author's initiative) 1992
author: Branka Aničić



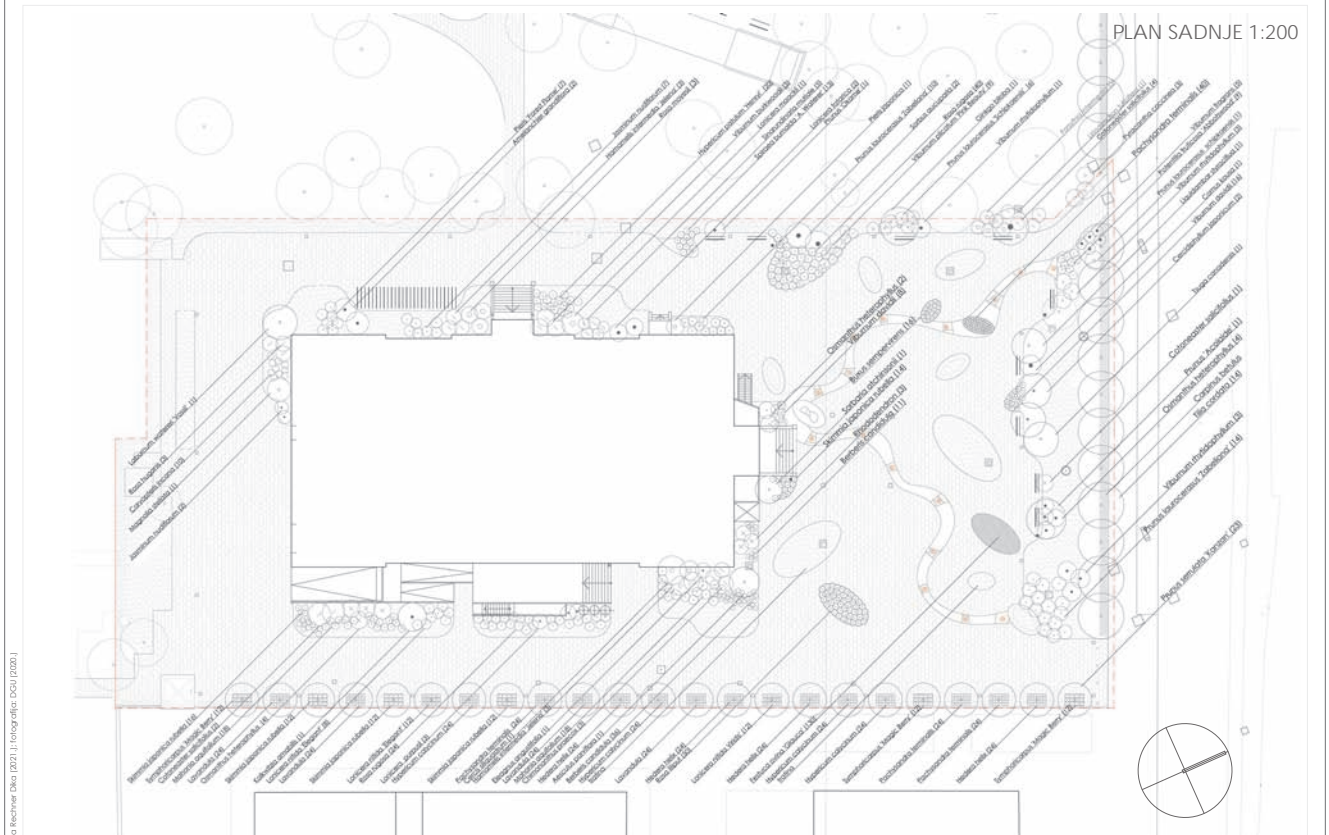
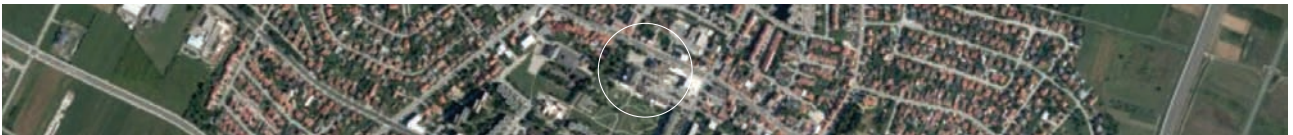
Branka Aničić: originalne skice / original sketches, 1992

TRG ANTE STARČEVIĆA - ZAGREB
idejni projekt (inicijativa autora), 1992.
autor: Branka Aničić

ANTE STARČEVIĆ SQUARE - ZAGREB
conceptual design (author's initiative) 1992
author: Branka Aničić



OBLIKOVNA OSNOVA 1:200



PLAN SADNJE 1:200

TRG - PUČKO OTVORENO UČILIŠTE - VELIKA GORICA

idejni i izvedbeni projekt, 2004./ izvedeno 2005.

autori: Branka Aničić, Dušan Ogrin; suradnici: Iva Rechner, Grega Kosem

oblik: Dorotea Štegrušek, Iva Rechner, Dušan Ogrin (2021.); fotografija: DCCU (2020.)

OPEN COMMUNITY COLLEGE SQUARE- VELIKA GORICA

conceptual and construction design, 2004/ built 2005

authors: Branka Aničić, Dušan Ogrin; associates: Iva Rechner, Grega Kosem



TRG - PUČKO OTVORENO UČILIŠTE - VELIKA GORICA

idejni i izvedbeni projekt, 2004./ izvedeno 2005.

autori: Branka Aničić, Dušan Ogrin; suradnici: Iva Rechner, Grega Kosem

OPEN COMMUNITY COLLEGE SQUARE- VELIKA GORICA

conceptual and construction design, 2004/ built 2005

authors: Branka Aničić, Dušan Ogrin; associates: Iva Rechner, Grega Kosem



TRG - PUČKO OTVORENO UČILIŠTE - VELIKA GORICA

idejni i izvedbeni projekt, 2004 / izvedeno 2005.

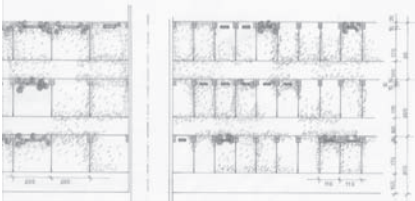
autori: Branka Aničić, Dušan Ogrin; suradnici: Iva Rechner, Grega Kosem

OPEN COMMUNITY COLLEGE SQUARE- VELIKA GORICA

conceptual and construction design, 2004/ built 2005

authors: Branka Aničić, Dušan Ogrin; associates: Iva Rechner, Grega Kosem

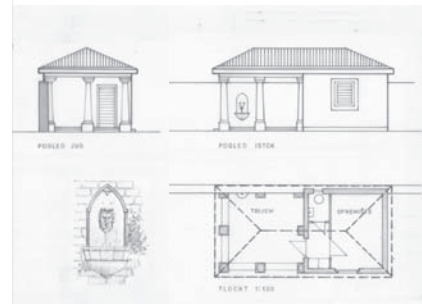
GROBNA POLJA 1:100



PERGOLA / URNE 1:50



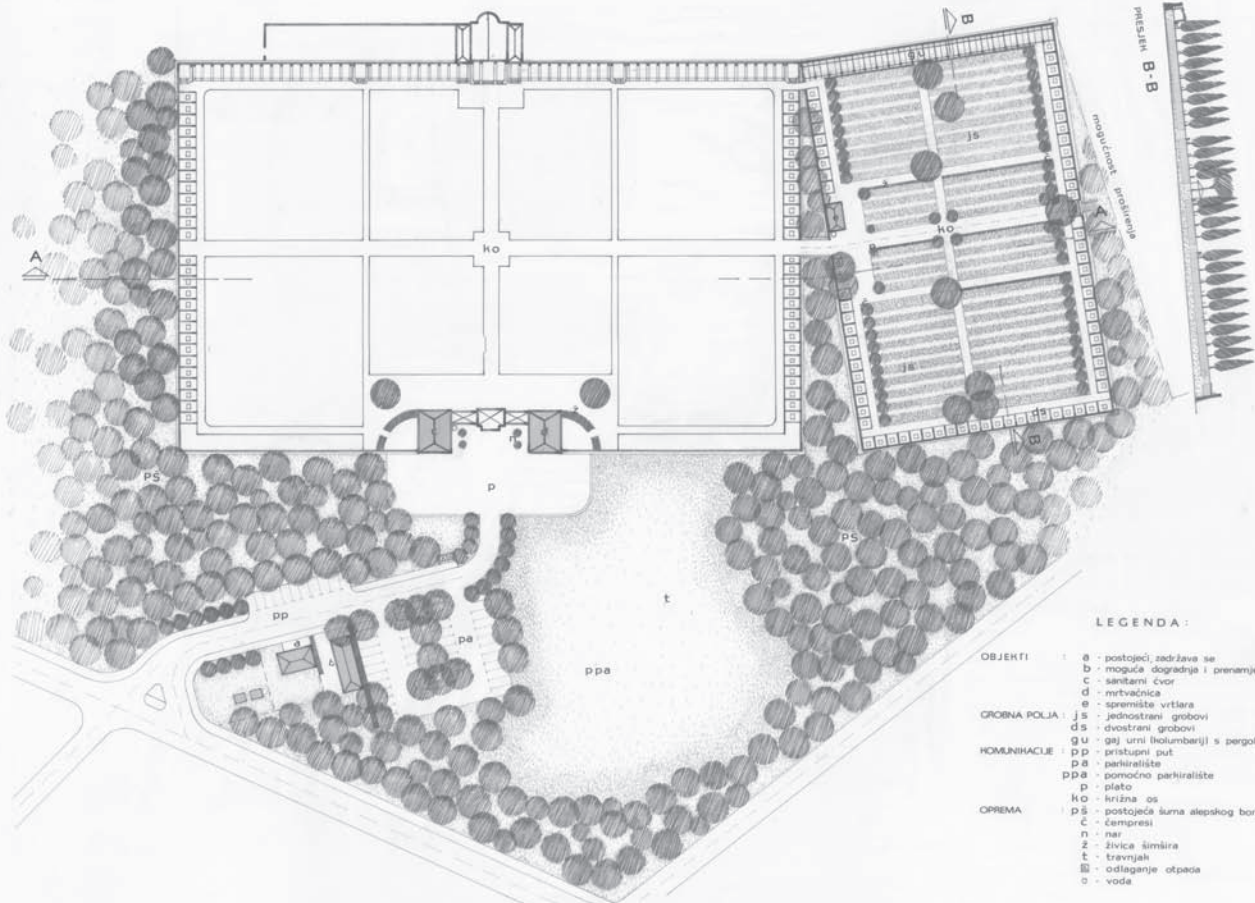
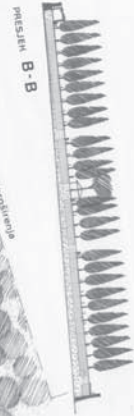
POMOĆNI OBJEKT 1:100



PRESJEH A-A



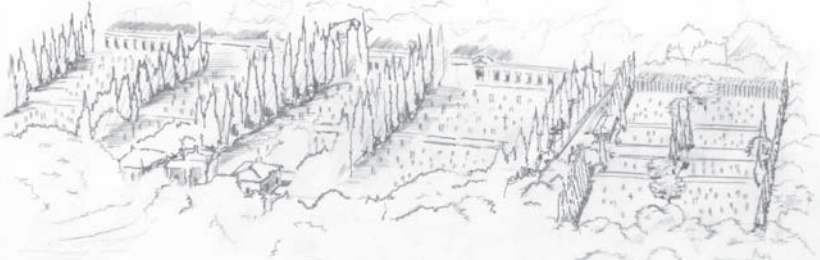
PRESJEH B-B



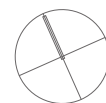
LEGENDA :

- OBJEKTI : a - postojeći, zadržava se
- b - moguća dogradnja i prenamjena
- c - sarkofagi
- d - mitraljez
- e - spremište vrtlara
- GROBNA POLJA : js - jednostrani grobovi
- ds - dvostrani grobovi
- gu - gaj urni kolonijalnih s pergolom
- HOMINIJACIJE : pp - pristupni put
- pa - parkiralište
- ppa - pomoćno parkiralište
- p - plato
- ko - križna os
- OPREMA : ps - postojeća luma alepskog bora
- c - čempresi
- n - nar
- z - živice šimira
- t - travnjak
- o - odlaganje otpada
- v - voda

PERSPEKTIVA



OBLIKOVNA OSNOVA 1:500



GROBLJE - ROVINJ

idejno rješenje obnove i proširenja - anketni, opći, javni i anonimni natječaj, 1992. - I NAGRADA
 autor: Branka Aničić; konzultant: Lido Sošić; suradnici: Vesna Koščak, Robert Duić

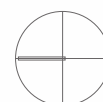
CEMETERY - ROVINJ

renovation and expansion conceptual design - survey, general, public and anonymous competition, 1992 - 1st PRIZE
 author: Branka Aničić; consultant: Lido Sošić; associates: Vesna Koščak, Robert Duić





PLAN SADNJE 1:500



GROBLJE KUŠANEC - VELIKA GORICA

idejni projekt, 2004./ izvedbeni projekt, 2008./ djelomično izvedeno
 autori: Dušan Ogrin, Branka Aničić; suradnici: Grega Kosem, Petra Pereković (izvedbeni proj.)

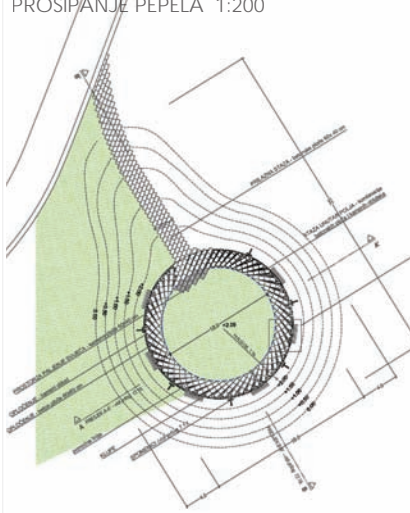
KUŠANEC CEMETERY - VELIKA GORICA

conceptual design, 2004/ construction design, 2008/ partially built
 authors: Dušan Ogrin, Branka Aničić; associates: Grega Kosem, Petra Pereković (construction design)

GROBNO POLJE 1 1:200



PROSIPANJE PEPELA 1:200



GROBNO POLJE 2 1:200



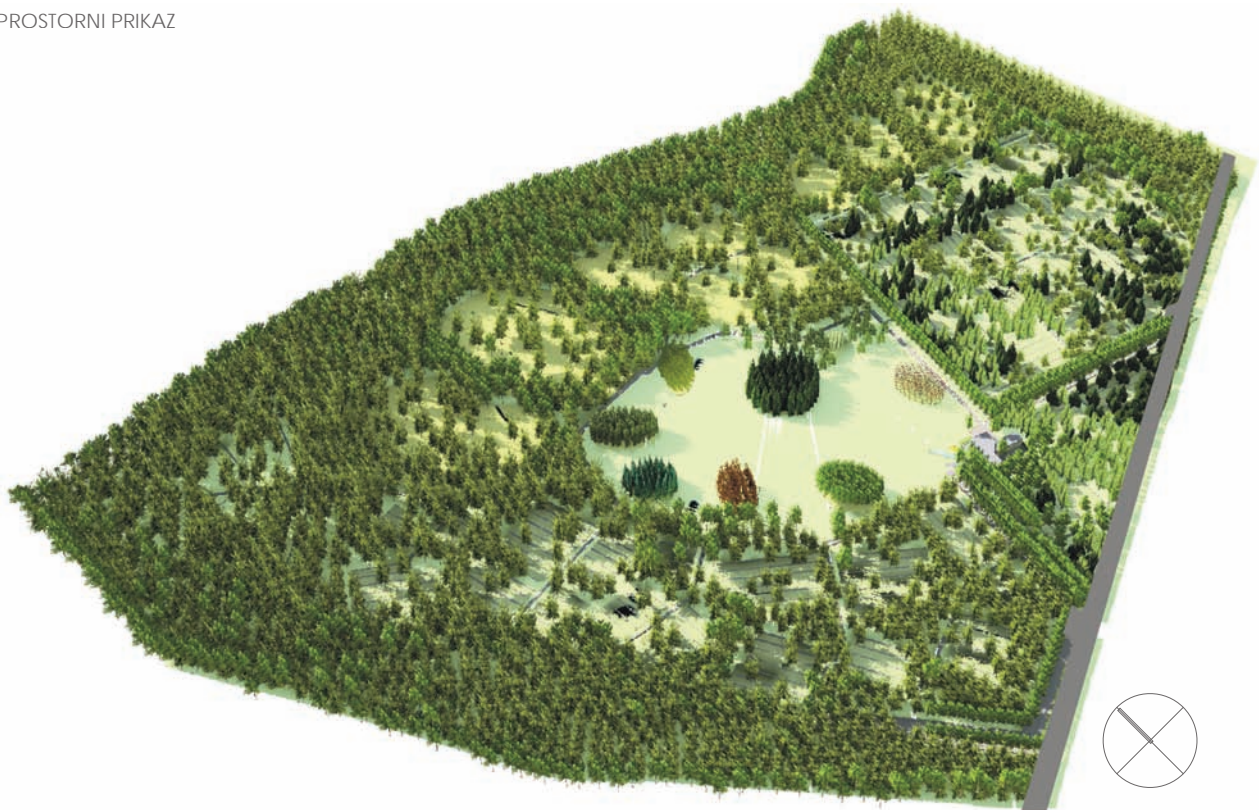
GROBNO POLJE 3 1:200



GROBNO POLJE 4 1:200



PROSTORNI PRIKAZ



GROBLJE KUŠANEC - VELIKA GORICA

idejni projekt, 2004./ izvedbeni projekt, 2008./ djelomično izvedeno

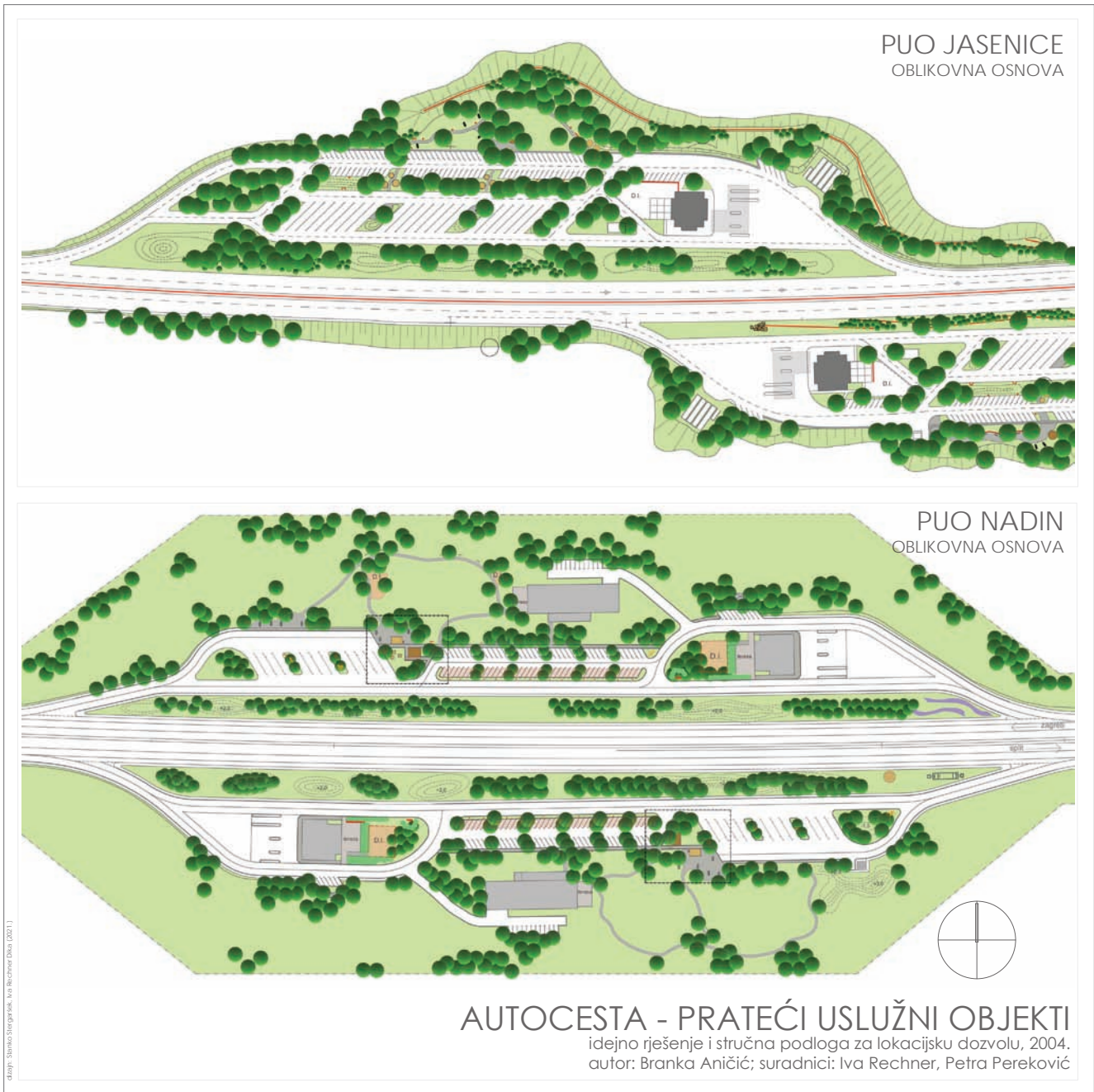
autori: Dušan Ogrin, Branka Aničić; suradnici: Grega Kosem, Petra Pereković (izvedbeni proj.)

KUŠANEC CEMETERY - VELIKA GORICA

conceptual design, 2004/ construction design, 2008/ partially built

authors: Dušan Ogrin, Branka Aničić; associates: Grega Kosem, Petra Pereković (construction design)

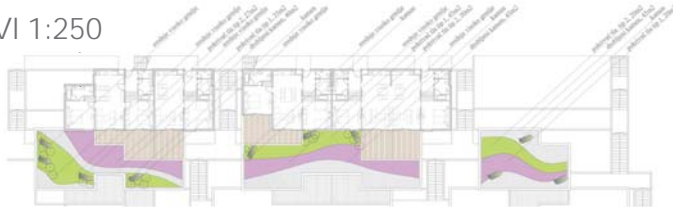
oblik: Studio Štampar, inž. inženjeri d.o.o. (2011)



PLAN SADNJE 1:250



KROVNI VRTOVI 1:250
RAZINA 0



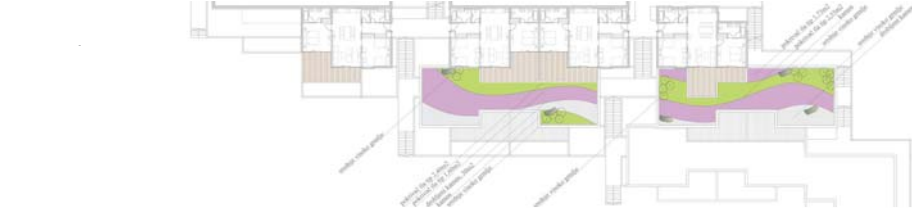
RAZINA -1



RAZINA -2



RAZINA -3



RAZINA -4



TURISTIČKO NASELJE S HOTELOM POSEBNOG STANDARDA - NIN

glavni projekt, 2011.- 2012.

autori - arhitektura: Ivan Jagić; krajobraz: Branka Aničić, Petra Pereković, Goran Andlar; suradnik: Ranka Perović Bilić

RANKA PEROVIĆ BILIĆ, VIA RECHNER (2011)

TOURIST RESORT WITH A SPECIAL STANDARD HOTEL - NIN

conceptual design, 2007

authors - architecture: Ivan Jagić; landscape: Branka Aničić; associates: Iva Rechner, Goran Andlar

HOTEL

KROVNI VRTOVI 1:500
RAZINA -1

UREĐAJNA OSNOVA
PLAN SADNJE



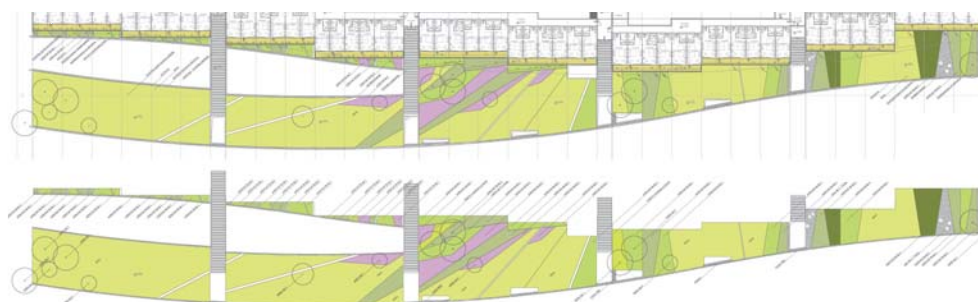
RAZINA -2

UREĐAJNA OSNOVA
PLAN SADNJE



RAZINA -3

UREĐAJNA OSNOVA
PLAN SADNJE



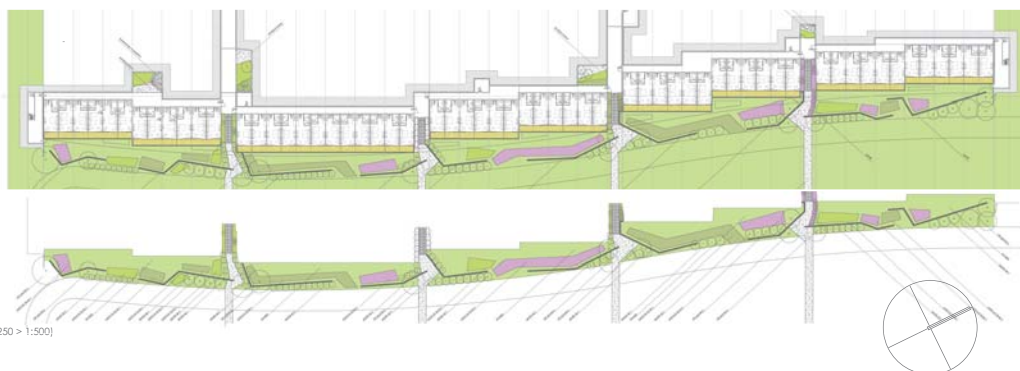
RAZINA -4

UREĐAJNA OSNOVA
PLAN SADNJE



RAZINA -5

UREĐAJNA OSNOVA
PLAN SADNJE



SVI NACRTI UMANJENI ZA POTREBU IZLOŽBE (1:250 > 1:500)

TURISTIČKO NASELJE S HOTELOM POSEBNOG STANDARDA - NIN

glavni projekt, 2011.- 2012.

autori - arhitektura: Ivan Jagić; krajobraz: Branka Aničić, Petra Pereković, Goran Andlar; suradnik: Ranka Perović Bilić

TOURIST RESORT WITH A SPECIAL STANDARD HOTEL - NIN

conceptual design, 2007

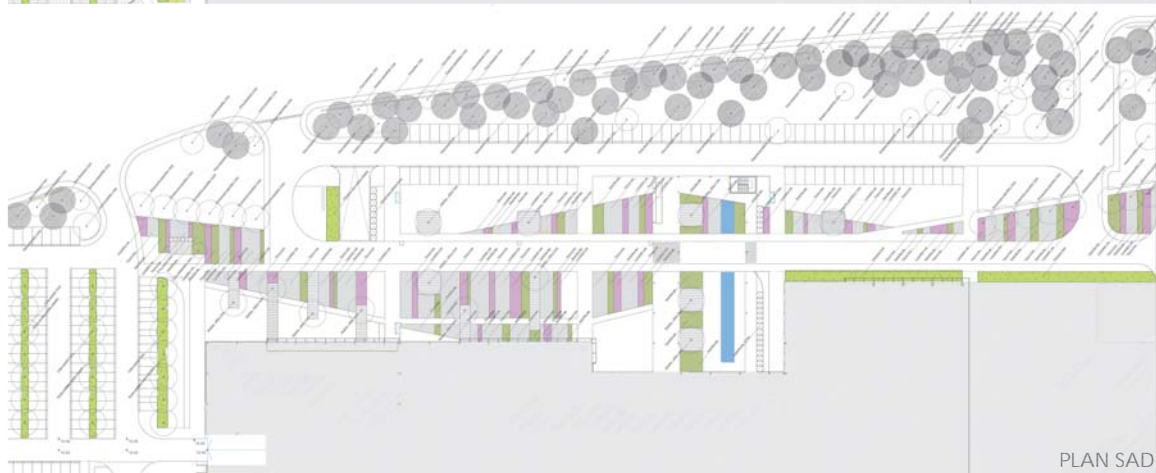
authors - architecture: Ivan Jagić; landscape: Branka Aničić; associates: Iva Rechner, Goran Andlar

HOTEL

ULAZ 1:500



UREĐAJNA OSNOVA



PLAN SADNJE

KROVNI VRTOVI 1:500
RAZINA 0



UREĐAJNA OSNOVA

DETALJI 1:200



PLAN SADNJE

SVI NACRTI UMANJENI ZA POTREBU IZLOŽBE (1:250 > 1:500 / 1:100 > 1:200)

TURISTIČKO NASELJE S HOTELOM POSEBNOG STANDARDA - NIN

glavni projekt, 2011.- 2012.

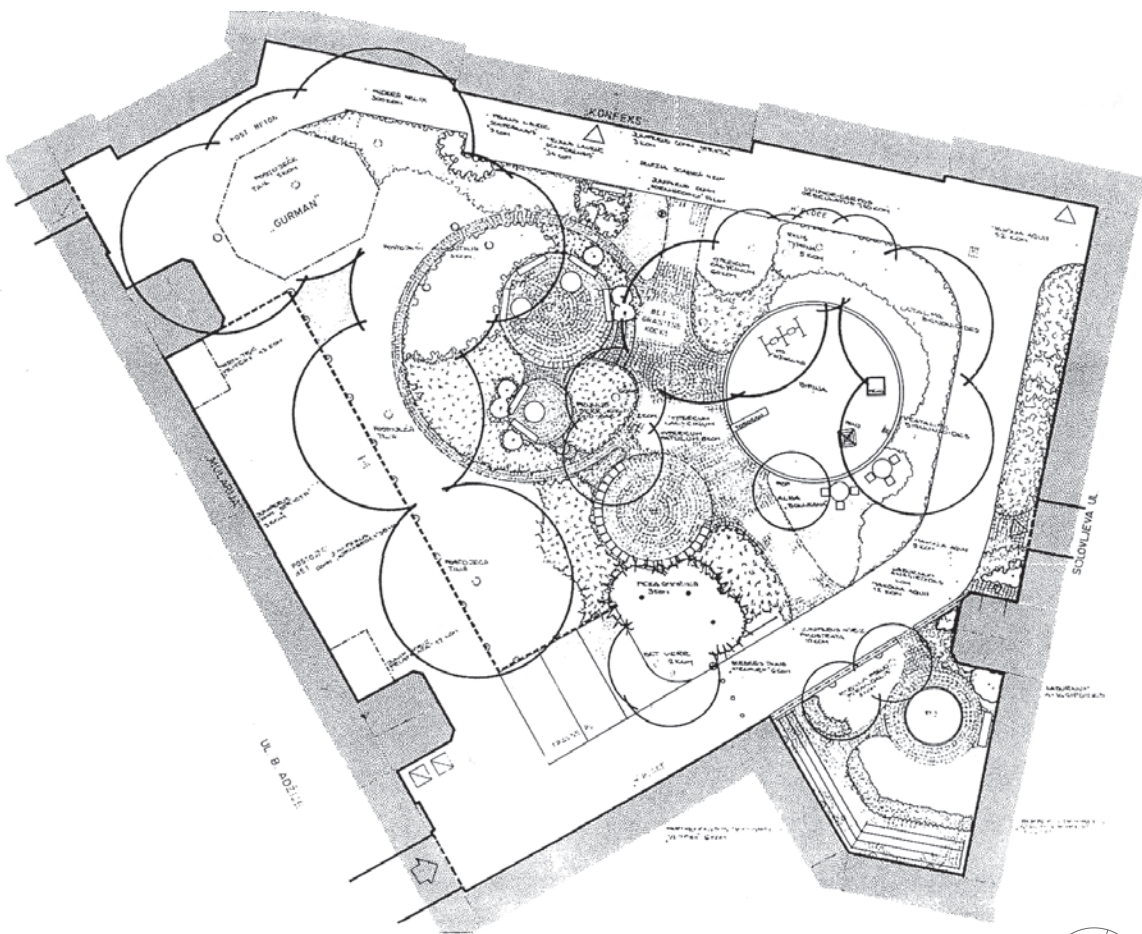
autori - arhitektura: Ivan Jagić; krajobraz: Branka Aničić, Petra Pereković, Goran Andlar; suradnik: Ranka Perović Bilić

TOURIST RESORT WITH A SPECIAL STANDARD HOTEL - NIN

conceptual design, 2007

authors - architecture: Ivan Jagić; landscape: Branka Aničić; associates: Iva Rechner, Goran Andlar

OBLIKOVNA OSNOVA S PLANOM SADNJE 1:100



STAMBENI BLOK KNEZA MISLAVA / SOLOVLJEVA ULICA - ZAGREB

idejni i izvedbeni projekt, 1985.

autor: Branka Aničić

Arhitekt: Stjepan Stjepanović, Ivan Rechner (DANI, 2001)

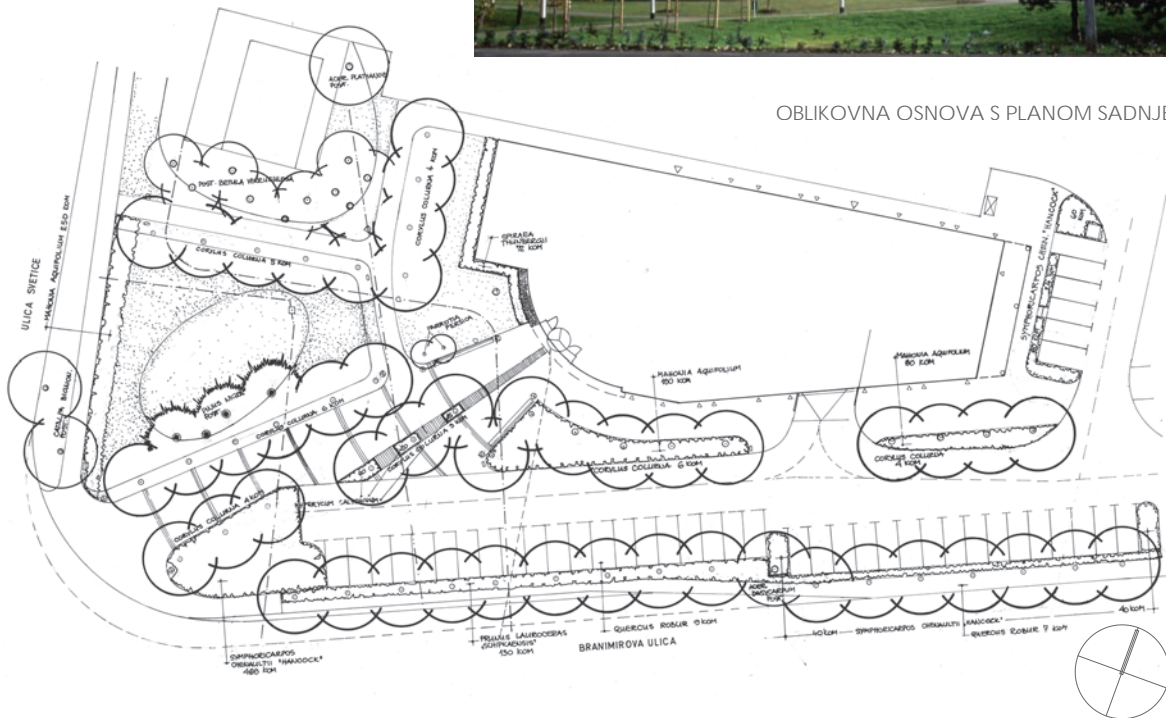
RESIDENTIAL BLOCK - DUKE MISLAV / SOLOVLJEVA STREET - ZAGREB

conceptual and construction design, 1985

author: Branka Aničić



OBLIKOVNA OSNOVA S PLANOM SADNJE 1:200



GLUMINA BANKA - ZAGREB

idejni i izvedbeni projekt, 1995. / izvedeno 1996.

autori - arhitektura: L. Buljeta; krajobraz: Branka Aničić; suradnik: J. Matej

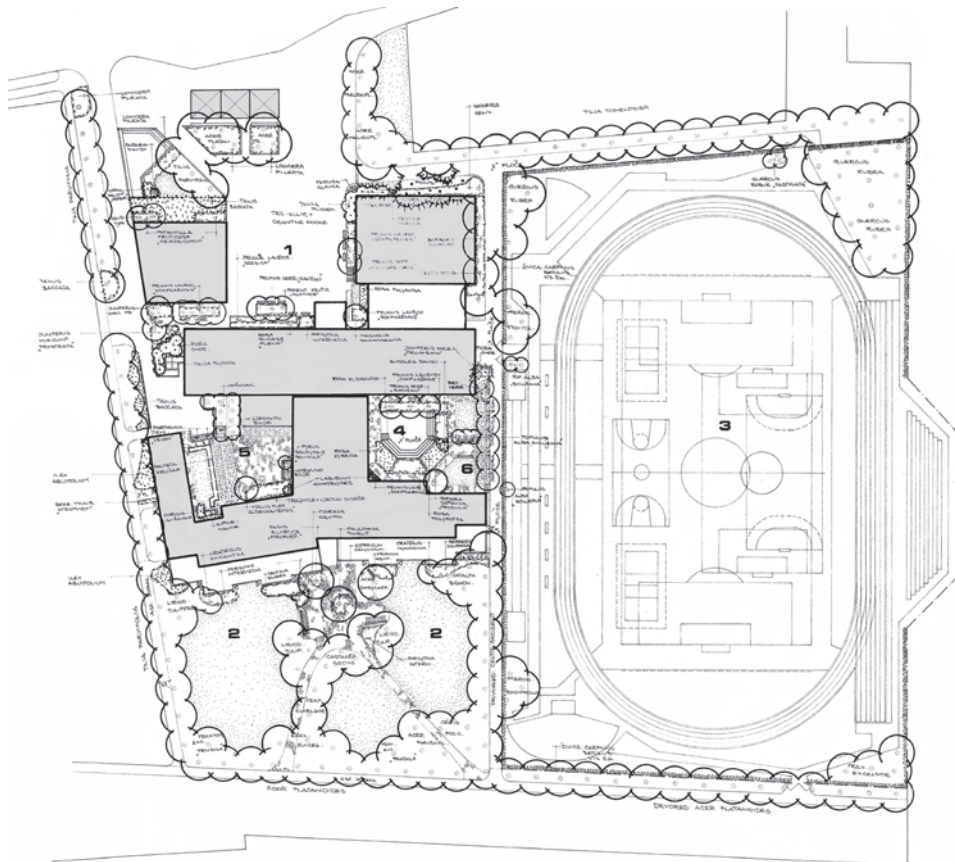
GLUMINA BANK - ZAGREB

conceptual and construction design, 1995 / built 1996

authors - architecture: L. Buljeta; landscape: Branka Aničić; associate: J. Matej

OBLIKOVNA OSNOVA 1:500

- LEGENDA:
1. TRG - GLAVNI ULAZ U SKOLU
 2. TRAVNATO IGRALIŠTE ZA ODMOR
 3. SPORTSKI TERENI
 4. VRTNI TEATAR
 5. SKOLSKI VRT

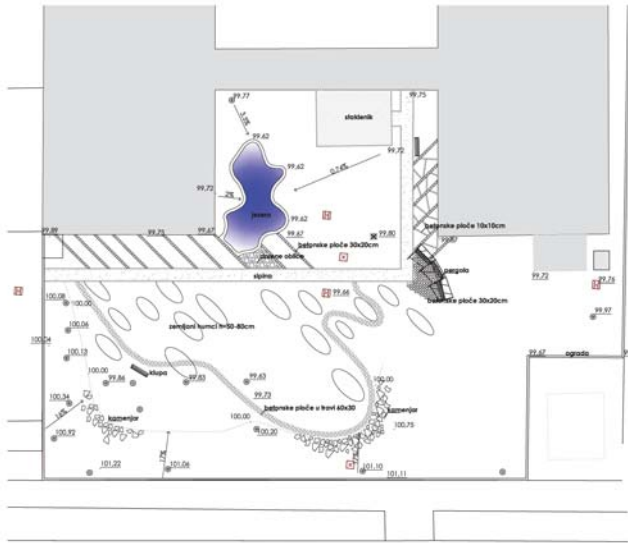


OSNOVNA ŠKOLA "7. STUDENI 1943." - KOPRIVNICA

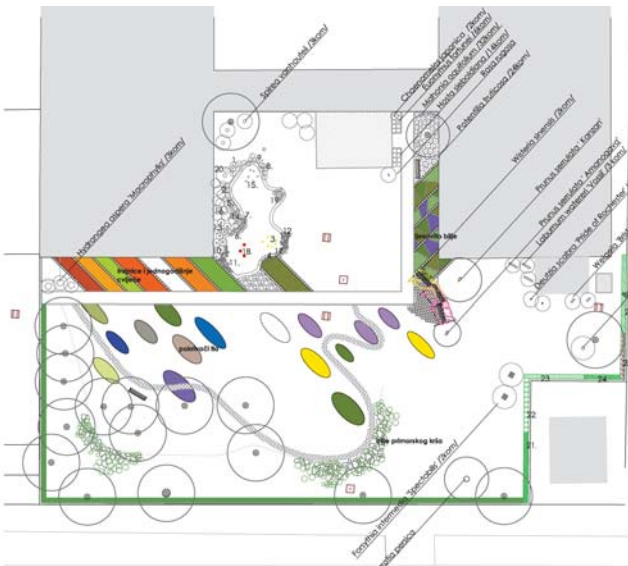
idejni i izvedbeni projekt, 1986.
autori - arhitektura: Branimir Velnić; krajobraz: Branka Aničić

"7th NOVEMBER 1943." ELEMENTARY SCHOOL - KOPRIVNICA

conceptual and construction design, 1986
authors - architecture: Branimir Velnić; landscape: Branka Aničić



ulica grada Vukovara



ulica grada Vukovara

POPS BIJIA - JETRO:

1. Lysichiton americanus
2. Nisloa kanadana 'Pearl Lake'
3. Haplophyllum
4. Hls germanica 'Red Orchid'
5. Nisloa asabelliana 'Big Dady'
6. Hls koenekei
7. Pionidella lanceolata
8. Anemone dantea
9. Hemerocallis 'Sammy Russell'
10. Equisetum palustre
11. Sagittaria angustifolia
12. Callitha palustris
13. Carex diandra 'Argentea'
14. Adiantum var.
15. Hls atrovirens
16. Sparganium angustifolium 'Votterer'
17. Butorinus umbellatus
18. Nymphaea var. rassa
19. Typha latifolia
20. Maceya cordata

POPS BIJIA - IZVICA:

21. Ranunculus acris
22. Thalictrum flavum
23. Corydalis aurea
24. Ligularia sibirica 'A.K. Koviers'
25. Verbena officinalis 'A.K. purpurea'
26. Pyracantha 'Red Column'

PLAN SADNJE 1:200

GOOGLE MAPS (2020.)



ŠKOLA "VLADIMIR PRELOG" - EDUKATIVNI VRT - ZAGREB

idejni - izvedbeni projekt, 2009./ izvedeno 2010.
 autor: Branka Aničić; suradnik: Martina Aničić

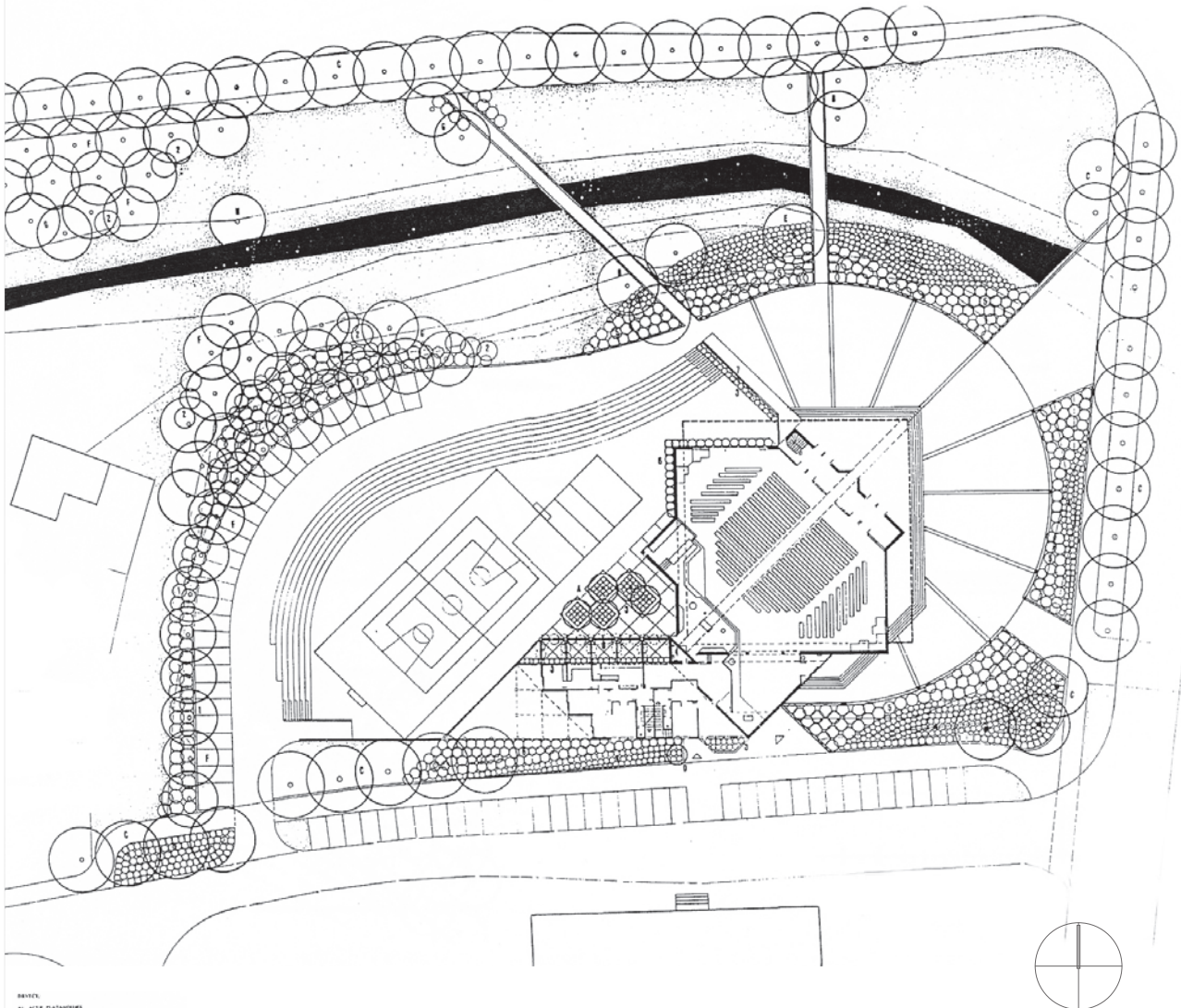
"VLADIMIR PRELOG" SCHOOL - EDUCATIONAL GARDEN - ZAGREB

conceptual - construction design, 2009/ built 2010
 author: Branka Aničić; associate: Martina Aničić



ŠKOLA "VLADIMIR PRELOG" - EDUKATIVNI VRT - ZAGREB
 idejni - izvedbeni projekt, 2009. / Izvedeno 2010.
 autor: Branka Aničić; suradnik: Martina Aničić

"VLADIMIR PRELOG" SCHOOL - EDUCATIONAL GARDEN - ZAGREB
 conceptual - construction design, 2009/ built 2010
 author: Branka Aničić; associate: Martina Aničić



ARHITEKTURA: JASNA NOSO, LUJO SCHWERER; KRAJOLJAZ: BRANKA ANIČIĆ

01. VETA PLANTAZIJE
 02. VETA PLANTAZIJE - VEŠE ZAŠTITE KROVNE
 03. VETA PLANTAZIJE - VEŠE ZAŠTITE VODNE
 04. VETA PLANTAZIJE - VEŠE ZAŠTITE VODNE
 05. VETA PLANTAZIJE - VEŠE ZAŠTITE VODNE
 06. VETA PLANTAZIJE - VEŠE ZAŠTITE VODNE
 07. VETA PLANTAZIJE - VEŠE ZAŠTITE VODNE
 08. VETA PLANTAZIJE - VEŠE ZAŠTITE VODNE
 09. VETA PLANTAZIJE - VEŠE ZAŠTITE VODNE
 10. VETA PLANTAZIJE - VEŠE ZAŠTITE VODNE
 11. VETA PLANTAZIJE - VEŠE ZAŠTITE VODNE
 12. VETA PLANTAZIJE - VEŠE ZAŠTITE VODNE
 13. VETA PLANTAZIJE - VEŠE ZAŠTITE VODNE
 14. VETA PLANTAZIJE - VEŠE ZAŠTITE VODNE
 15. VETA PLANTAZIJE - VEŠE ZAŠTITE VODNE
 16. VETA PLANTAZIJE - VEŠE ZAŠTITE VODNE
 17. VETA PLANTAZIJE - VEŠE ZAŠTITE VODNE
 18. VETA PLANTAZIJE - VEŠE ZAŠTITE VODNE
 19. VETA PLANTAZIJE - VEŠE ZAŠTITE VODNE
 20. VETA PLANTAZIJE - VEŠE ZAŠTITE VODNE
 21. VETA PLANTAZIJE - VEŠE ZAŠTITE VODNE
 22. VETA PLANTAZIJE - VEŠE ZAŠTITE VODNE
 23. VETA PLANTAZIJE - VEŠE ZAŠTITE VODNE
 24. VETA PLANTAZIJE - VEŠE ZAŠTITE VODNE
 25. VETA PLANTAZIJE - VEŠE ZAŠTITE VODNE
 26. VETA PLANTAZIJE - VEŠE ZAŠTITE VODNE
 27. VETA PLANTAZIJE - VEŠE ZAŠTITE VODNE
 28. VETA PLANTAZIJE - VEŠE ZAŠTITE VODNE
 29. VETA PLANTAZIJE - VEŠE ZAŠTITE VODNE
 30. VETA PLANTAZIJE - VEŠE ZAŠTITE VODNE
 31. VETA PLANTAZIJE - VEŠE ZAŠTITE VODNE
 32. VETA PLANTAZIJE - VEŠE ZAŠTITE VODNE
 33. VETA PLANTAZIJE - VEŠE ZAŠTITE VODNE
 34. VETA PLANTAZIJE - VEŠE ZAŠTITE VODNE
 35. VETA PLANTAZIJE - VEŠE ZAŠTITE VODNE
 36. VETA PLANTAZIJE - VEŠE ZAŠTITE VODNE
 37. VETA PLANTAZIJE - VEŠE ZAŠTITE VODNE
 38. VETA PLANTAZIJE - VEŠE ZAŠTITE VODNE
 39. VETA PLANTAZIJE - VEŠE ZAŠTITE VODNE
 40. VETA PLANTAZIJE - VEŠE ZAŠTITE VODNE
 41. VETA PLANTAZIJE - VEŠE ZAŠTITE VODNE
 42. VETA PLANTAZIJE - VEŠE ZAŠTITE VODNE
 43. VETA PLANTAZIJE - VEŠE ZAŠTITE VODNE
 44. VETA PLANTAZIJE - VEŠE ZAŠTITE VODNE
 45. VETA PLANTAZIJE - VEŠE ZAŠTITE VODNE
 46. VETA PLANTAZIJE - VEŠE ZAŠTITE VODNE
 47. VETA PLANTAZIJE - VEŠE ZAŠTITE VODNE
 48. VETA PLANTAZIJE - VEŠE ZAŠTITE VODNE
 49. VETA PLANTAZIJE - VEŠE ZAŠTITE VODNE
 50. VETA PLANTAZIJE - VEŠE ZAŠTITE VODNE
 51. VETA PLANTAZIJE - VEŠE ZAŠTITE VODNE
 52. VETA PLANTAZIJE - VEŠE ZAŠTITE VODNE
 53. VETA PLANTAZIJE - VEŠE ZAŠTITE VODNE
 54. VETA PLANTAZIJE - VEŠE ZAŠTITE VODNE
 55. VETA PLANTAZIJE - VEŠE ZAŠTITE VODNE
 56. VETA PLANTAZIJE - VEŠE ZAŠTITE VODNE
 57. VETA PLANTAZIJE - VEŠE ZAŠTITE VODNE
 58. VETA PLANTAZIJE - VEŠE ZAŠTITE VODNE
 59. VETA PLANTAZIJE - VEŠE ZAŠTITE VODNE
 60. VETA PLANTAZIJE - VEŠE ZAŠTITE VODNE
 61. VETA PLANTAZIJE - VEŠE ZAŠTITE VODNE
 62. VETA PLANTAZIJE - VEŠE ZAŠTITE VODNE
 63. VETA PLANTAZIJE - VEŠE ZAŠTITE VODNE
 64. VETA PLANTAZIJE - VEŠE ZAŠTITE VODNE
 65. VETA PLANTAZIJE - VEŠE ZAŠTITE VODNE
 66. VETA PLANTAZIJE - VEŠE ZAŠTITE VODNE
 67. VETA PLANTAZIJE - VEŠE ZAŠTITE VODNE
 68. VETA PLANTAZIJE - VEŠE ZAŠTITE VODNE
 69. VETA PLANTAZIJE - VEŠE ZAŠTITE VODNE
 70. VETA PLANTAZIJE - VEŠE ZAŠTITE VODNE
 71. VETA PLANTAZIJE - VEŠE ZAŠTITE VODNE
 72. VETA PLANTAZIJE - VEŠE ZAŠTITE VODNE
 73. VETA PLANTAZIJE - VEŠE ZAŠTITE VODNE
 74. VETA PLANTAZIJE - VEŠE ZAŠTITE VODNE
 75. VETA PLANTAZIJE - VEŠE ZAŠTITE VODNE
 76. VETA PLANTAZIJE - VEŠE ZAŠTITE VODNE
 77. VETA PLANTAZIJE - VEŠE ZAŠTITE VODNE
 78. VETA PLANTAZIJE - VEŠE ZAŠTITE VODNE
 79. VETA PLANTAZIJE - VEŠE ZAŠTITE VODNE
 80. VETA PLANTAZIJE - VEŠE ZAŠTITE VODNE
 81. VETA PLANTAZIJE - VEŠE ZAŠTITE VODNE
 82. VETA PLANTAZIJE - VEŠE ZAŠTITE VODNE
 83. VETA PLANTAZIJE - VEŠE ZAŠTITE VODNE
 84. VETA PLANTAZIJE - VEŠE ZAŠTITE VODNE
 85. VETA PLANTAZIJE - VEŠE ZAŠTITE VODNE
 86. VETA PLANTAZIJE - VEŠE ZAŠTITE VODNE
 87. VETA PLANTAZIJE - VEŠE ZAŠTITE VODNE
 88. VETA PLANTAZIJE - VEŠE ZAŠTITE VODNE
 89. VETA PLANTAZIJE - VEŠE ZAŠTITE VODNE
 90. VETA PLANTAZIJE - VEŠE ZAŠTITE VODNE
 91. VETA PLANTAZIJE - VEŠE ZAŠTITE VODNE
 92. VETA PLANTAZIJE - VEŠE ZAŠTITE VODNE
 93. VETA PLANTAZIJE - VEŠE ZAŠTITE VODNE
 94. VETA PLANTAZIJE - VEŠE ZAŠTITE VODNE
 95. VETA PLANTAZIJE - VEŠE ZAŠTITE VODNE
 96. VETA PLANTAZIJE - VEŠE ZAŠTITE VODNE
 97. VETA PLANTAZIJE - VEŠE ZAŠTITE VODNE
 98. VETA PLANTAZIJE - VEŠE ZAŠTITE VODNE
 99. VETA PLANTAZIJE - VEŠE ZAŠTITE VODNE
 100. VETA PLANTAZIJE - VEŠE ZAŠTITE VODNE

CRKVA SVETA MATI SLOBODE - ZAGREB
 anketni, opći i javni natječaj, 1994.
 autori - arhitektura: Jasna Nosso, Lujo Schwerer; krajoljaz: Branka Aničić



OBLIKOVNA OSNOVA 1:1000



PLAN SADNJE 1:250
 (DIZAJN UVEĆAN ZA POTREBU IZLOŽBE
 1:500 > 1:250)



VILA OKRUGLJAK - ZAGREB

elaborat – analiza povijesne geneze, inventarizacija i prijedlog krajobraznog uređenja, 2012.
 autor: Branka Aničić; suradnici: Petra Pereković, Martina Čipčić Bragadin

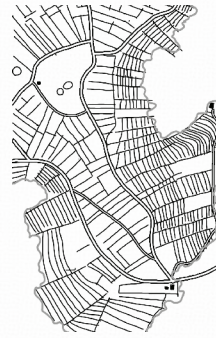
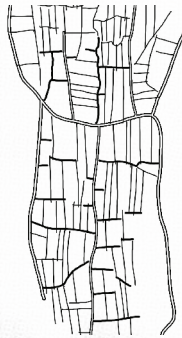
Mapa: Stanislav Stjepanović, Van Bredonac Dinar, 2001.

VILLA OKRUGLJAK - ZAGREB

study – historical genesis analysis, inventarisation and landscape design proposal, 2012
 author: Branka Aničić; associates: Petra Pereković, Martina Čipčić Bragadin



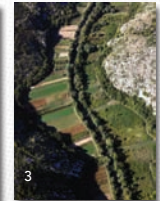
povijest kulturnog krajobraza



tipovi kulturnog krajobraza

iznimni kulturni krajobrazi

2 baški pašnjaci na otoku Krku: naizgled monotona geomorfološka slika zapravo je kompleksna krška zaravan s brojnim mikrodepresijama. U ovisnosti o tako konfiguriranom terenu i potrebama pregonskog stočarenja evoluirao je pašnjački krajobraz velike strukturne i funkcionalne kompleksnosti vidljive u različitosti suhozidno ograđenih pašnjaka i poljoprivrednih površina (graja).

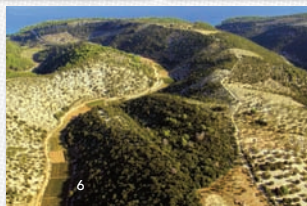


3 hrine u gornjem toku Krke: oaza plodnih obradivih površina unutar riječne kotline usječene u okolini ogoljelih kra



5. Zumejske niže: rijetko svjedocanstvo tradicionalnog polikulturalnog načina uzgoja bilj i životinja u pravilnom sistemu izmjenjivanja loze, voća i povrća. Uzgajaju se na malim nivcima prepoznatljivima po masivnosti koncentričnih suhozidnih podzida. Samo na ovom malom, skrivenom, vinogradarski stiplinom području sjeveroistočne Istre uspijeva autohtona loza jarbola.

4 vinogradi na području Hvarskih Plaža na južnim padinama otoka: rjetke prirodne forme vapnenačkih kolovjajnih zastora velikih nagiba su idealne za uzgoj autohtone loze plavca malog



6 brački dolci: jedinstveni i reprezentativni primjer obradenih vijugavih suhih dolina koje se uzastopno nižu u obalnom potoku sjeveroistočnog dijela Brača od od 10 ak km. Okruženi su velikim površinama suhozidnih zavela maslinika prepoznatljivih po bunjama i elipsastim gromačama.

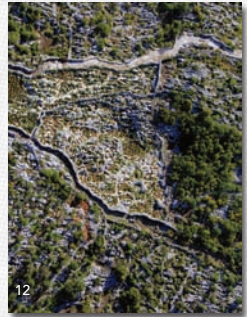


7 Limska Draga u Istri: središnjim dijelom istarske zaravn dominira 20-ak km duga vijugava suha dolina. U potpunosti kultivirano drno udolne još uvijek zadržava tradicionalnu strukturu polja. Simbolička snaga ovog prostornog kontrasta se očituje u lokalnim pričama, ali i povijesnoj ulozi u poticanju kulturnih razlika među stanovništvom objiju strana Drage.

8 Kruševci i Dublja na otoku Hvaru: u zaleđu Dola Sv. Ane smješteno je skrivito područje razgranatih kotlina i dolaca terasiranih i kultiviranih uglavnom vinovom lozom. Uz glavnu komunikaciju dolaca građeni su masivni suhozidi koji imaju funkciju odvođenja jakih privremениh tokova vode. Ovdje se također mogu vidjeti i posljednja velika otočka polja lavande.

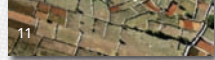
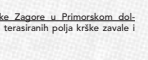


9 slatina kod Kozariće na otoku Mljetu: po uzoru na jendek u dolini Neretve jedan poljoprivrednik je meliorirao prirodnu slatnu u dašenu svega 50ak m od mora



10 bunari Račica kod Ninskog: u suhim stočarskim krajevima Dalmatinske Zagore rijetki su lokaliteti prirodnih akumulacija vode koje su se uređivale i održavale za potrebe napajanja stoke. U takvoj jednoj prirodnoj depresiji okruženoj pašnjacima izgrađeno je deset suhozidnih bunara u vlasništvu deset obitelji iz obližnjih zaselaka.

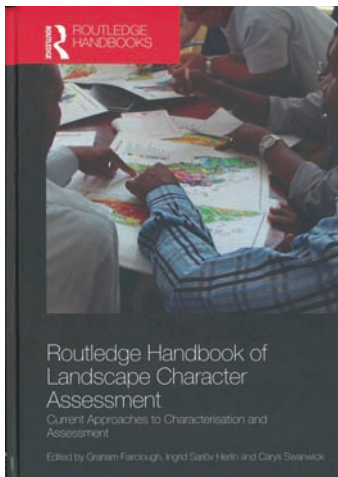
11 tipičan zaselak Dalmatinske Zagore u Primorskom dolcu smješten na prijelazu između terasiranih polja krške zavela i pašnjaka u brdovitom zaleđu



originalni plakat
original poster

KULTURNI KRAJOBRAZI PRIMORSKE HRVATSKE
47. ZAGREBAČKI SALON - arhitektura i urbanizam, 2012. - POSEBNO PRIZNANJE
autori: Goran Anđlar, Branka Aničić

CULTURAL LANDSCAPES OF LITTORAL CROATIA
47th ZAGREB SALON - architecture and urbanism, 2012 - SPECIAL RECOGNITION
authors: Goran Anđlar, Branka Aničić



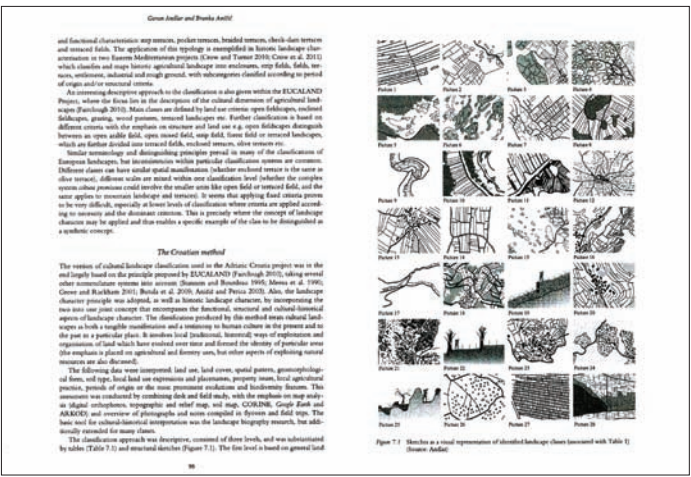
7
MULTI-METHOD APPROACHES TO CULTURAL LANDSCAPE ASSESSMENT IN CROATIA
Goran Andlar and Branka Aničić

Introduction

In the 10 years, research has demonstrated the exceptional complexity of Adriatic Croatia's landscape as the result of long lasting human adaptations to natural and socio-economic conditions. Notably it manifested in various land use patterns and dry stone wall construction, complex networks of fields, extensive landscape patterns, managed forests, a variety of traditional industries and its own identity. The variety of Adriatic Croatia is marked with three traditional landscape patterns and various, and diverse, processes of abandonment, they still form the basis of landscape character. These landscapes are the embodiment of past and present cultural values, reflecting local agricultural practices using natural resources and culture, thus representing a valuable heritage, and one of the region's greatest unexplored tourism, social and economic potentials. Due to rapid abandonment and the spread of tourism activities, these landscapes are also becoming the most endangered part of the national legacy.

At the national level, however, rural and agricultural landscapes are not perceived in policy in practice, nor in research and planning. In most of previous abstractions, the category of rural and agricultural landscape is rarely mentioned, or in rare cases when the subject of protection, it is a simple between "natural" and "cultural" categories. In fact, there is not a single category of cultural landscape protection in Croatia, it can be perceived within either of two main conceptual categories that however, both lack original landscape value competences. These are Significant Landscapes within the nature protection sphere by definition the same as IUCN's category V (Protected Landscapes) that is usually applied through the concept of "natural beauty" and Cultural Landscapes within the sphere of cultural heritage protection, which is usually focused on historical landmarks. With all conservation categories, including even the latter, existing human activities and local practices are considered, in the management models of cultural landscape land use and activities. It might problem lies in the treatment of existing, non-perceived landscapes within spatial planning, which largely overlooks and considers land and agricultural landscape.

This chapter will present the experience of compiling a register of outstanding cultural landscapes in the Adriatic coastal zone of Croatia. This is a particular experience on the challenges that led to the research that is an outcome of earlier research because Croatia has no tradition in landscape assessment. National policy has been very rare in accepting landscape planning



Andlar, G., Aničić, B. (2018.): Routledge Handbook of Landscape Assessment, Current Approaches to Characterisation and Assessment; Poglavlje / Chapter MULTI-METHOD APPROACHES TO CULTURAL LANDSCAPE ASSESSMENT IN CROATIA, pp.90; Routledge, London, 2018



BRANKA ANIČIĆ

VRT
U INDIVIDUALNOJ REZIDENCIALNOJ ARHITEKTURI

sk. školska knjiga

SADRŽAJ

PREDGOVOR 8

1. KULA I VRTI RAO IZVRSILINI OBLIK STAROVINARSKA 8

1.1. Kula i vrtovi 8

1.2. Vrtovi 10

1.3. Mjesta 12

1.4. Mjesta 14

1.5. Mjesta 16

1.6. Mjesta 18

1.7. Mjesta 20

1.8. Mjesta 22

1.9. Mjesta 24

1.10. Mjesta 26

1.11. Mjesta 28

1.12. Mjesta 30

1.13. Mjesta 32

1.14. Mjesta 34

1.15. Mjesta 36

1.16. Mjesta 38

1.17. Mjesta 40

1.18. Mjesta 42

1.19. Mjesta 44

1.20. Mjesta 46

1.21. Mjesta 48

1.22. Mjesta 50

1.23. Mjesta 52

1.24. Mjesta 54

1.25. Mjesta 56

1.26. Mjesta 58

1.27. Mjesta 60

1.28. Mjesta 62

1.29. Mjesta 64

1.30. Mjesta 66

1.31. Mjesta 68

1.32. Mjesta 70

1.33. Mjesta 72

1.34. Mjesta 74

1.35. Mjesta 76

1.36. Mjesta 78

1.37. Mjesta 80

1.38. Mjesta 82

1.39. Mjesta 84

1.40. Mjesta 86

1.41. Mjesta 88

1.42. Mjesta 90

1.43. Mjesta 92

1.44. Mjesta 94

1.45. Mjesta 96

1.46. Mjesta 98

1.47. Mjesta 100

1.48. Mjesta 102

1.49. Mjesta 104

1.50. Mjesta 106

1.51. Mjesta 108

1.52. Mjesta 110

1.53. Mjesta 112

1.54. Mjesta 114

1.55. Mjesta 116

1.56. Mjesta 118

1.57. Mjesta 120

1.58. Mjesta 122

1.59. Mjesta 124

1.60. Mjesta 126

1.61. Mjesta 128

1.62. Mjesta 130

1.63. Mjesta 132

1.64. Mjesta 134

1.65. Mjesta 136

1.66. Mjesta 138

1.67. Mjesta 140

1.68. Mjesta 142

1.69. Mjesta 144

1.70. Mjesta 146

1.71. Mjesta 148

1.72. Mjesta 150

1.73. Mjesta 152

1.74. Mjesta 154

1.75. Mjesta 156

1.76. Mjesta 158

1.77. Mjesta 160

1.78. Mjesta 162

1.79. Mjesta 164

1.80. Mjesta 166

1.81. Mjesta 168

1.82. Mjesta 170

1.83. Mjesta 172

1.84. Mjesta 174

1.85. Mjesta 176

1.86. Mjesta 178

1.87. Mjesta 180

1.88. Mjesta 182

1.89. Mjesta 184

1.90. Mjesta 186

1.91. Mjesta 188

1.92. Mjesta 190

1.93. Mjesta 192

1.94. Mjesta 194

1.95. Mjesta 196

1.96. Mjesta 198

1.97. Mjesta 200

1.98. Mjesta 202

1.99. Mjesta 204

1.100. Mjesta 206

1.101. Mjesta 208

1.102. Mjesta 210

1.103. Mjesta 212

1.104. Mjesta 214

1.105. Mjesta 216

1.106. Mjesta 218

1.107. Mjesta 220

1.108. Mjesta 222

1.109. Mjesta 224

1.110. Mjesta 226

1.111. Mjesta 228

1.112. Mjesta 230

1.113. Mjesta 232

1.114. Mjesta 234

1.115. Mjesta 236

1.116. Mjesta 238

1.117. Mjesta 240

1.118. Mjesta 242

1.119. Mjesta 244

1.120. Mjesta 246

1.121. Mjesta 248

1.122. Mjesta 250

1.123. Mjesta 252

1.124. Mjesta 254

1.125. Mjesta 256

1.126. Mjesta 258

1.127. Mjesta 260

1.128. Mjesta 262

1.129. Mjesta 264

1.130. Mjesta 266

1.131. Mjesta 268

1.132. Mjesta 270

1.133. Mjesta 272

1.134. Mjesta 274

1.135. Mjesta 276

1.136. Mjesta 278

1.137. Mjesta 280

1.138. Mjesta 282

1.139. Mjesta 284

1.140. Mjesta 286

1.141. Mjesta 288

1.142. Mjesta 290

1.143. Mjesta 292

1.144. Mjesta 294

1.145. Mjesta 296

1.146. Mjesta 298

1.147. Mjesta 300

1.148. Mjesta 302

1.149. Mjesta 304

1.150. Mjesta 306

1.151. Mjesta 308

1.152. Mjesta 310

1.153. Mjesta 312

1.154. Mjesta 314

1.155. Mjesta 316

1.156. Mjesta 318

1.157. Mjesta 320

1.158. Mjesta 322

1.159. Mjesta 324

1.160. Mjesta 326

1.161. Mjesta 328

1.162. Mjesta 330

1.163. Mjesta 332

1.164. Mjesta 334

1.165. Mjesta 336

1.166. Mjesta 338

1.167. Mjesta 340

1.168. Mjesta 342

1.169. Mjesta 344

1.170. Mjesta 346

1.171. Mjesta 348

1.172. Mjesta 350

1.173. Mjesta 352

1.174. Mjesta 354

1.175. Mjesta 356

1.176. Mjesta 358

1.177. Mjesta 360

1.178. Mjesta 362

1.179. Mjesta 364

1.180. Mjesta 366

1.181. Mjesta 368

1.182. Mjesta 370

1.183. Mjesta 372

1.184. Mjesta 374

1.185. Mjesta 376

1.186. Mjesta 378

1.187. Mjesta 380

1.188. Mjesta 382

1.189. Mjesta 384

1.190. Mjesta 386

1.191. Mjesta 388

1.192. Mjesta 390

1.193. Mjesta 392

1.194. Mjesta 394

1.195. Mjesta 396

1.196. Mjesta 398

1.197. Mjesta 400

1.198. Mjesta 402

1.199. Mjesta 404

1.200. Mjesta 406

1.201. Mjesta 408

1.202. Mjesta 410

1.203. Mjesta 412

1.204. Mjesta 414

1.205. Mjesta 416

1.206. Mjesta 418

1.207. Mjesta 420

1.208. Mjesta 422

1.209. Mjesta 424

1.210. Mjesta 426

1.211. Mjesta 428

1.212. Mjesta 430

1.213. Mjesta 432

1.214. Mjesta 434

1.215. Mjesta 436

1.216. Mjesta 438

1.217. Mjesta 440

1.218. Mjesta 442

1.219. Mjesta 444

1.220. Mjesta 446

1.221. Mjesta 448

1.222. Mjesta 450

1.223. Mjesta 452

1.224. Mjesta 454

1.225. Mjesta 456

1.226. Mjesta 458

1.227. Mjesta 460

1.228. Mjesta 462

1.229. Mjesta 464

1.230. Mjesta 466

1.231. Mjesta 468

1.232. Mjesta 470

1.233. Mjesta 472

1.234. Mjesta 474

1.235. Mjesta 476

1.236. Mjesta 478

1.237. Mjesta 480

1.238. Mjesta 482

1.239. Mjesta 484

1.240. Mjesta 486

1.241. Mjesta 488

1.242. Mjesta 490

1.243. Mjesta 492

1.244. Mjesta 494

1.245. Mjesta 496

1.246. Mjesta 498

1.247. Mjesta 500

1.248. Mjesta 502

1.249. Mjesta 504

1.250. Mjesta 506

1.251. Mjesta 508

1.252. Mjesta 510

1.253. Mjesta 512

1.254. Mjesta 514

1.255. Mjesta 516

1.256. Mjesta 518

1.257. Mjesta 520

1.258. Mjesta 522

1.259. Mjesta 524

1.260. Mjesta 526

1.261. Mjesta 528

1.262. Mjesta 530

1.263. Mjesta 532

1.264. Mjesta 534

1.265. Mjesta 536

1.266. Mjesta 538

1.267. Mjesta 540

1.268. Mjesta 542

1.269. Mjesta 544

1.270. Mjesta 546

1.271. Mjesta 548

1.272. Mjesta 550

1.273. Mjesta 552

1.274. Mjesta 554

1.275. Mjesta 556

1.276. Mjesta 558

1.277. Mjesta 560

1.278. Mjesta 562

1.279. Mjesta 564

1.280. Mjesta 566

1.281. Mjesta 568

1.282. Mjesta 570

1.283. Mjesta 572

1.284. Mjesta 574

1.285. Mjesta 576

1.286. Mjesta 578

1.287. Mjesta 580

1.288. Mjesta 582

1.289. Mjesta 584

1.290. Mjesta 586

1.291. Mjesta 588

1.292. Mjesta 590

1.293. Mjesta 592

1.294. Mjesta 594

1.295. Mjesta 596

1.296. Mjesta 598

1.297. Mjesta 600

1.298. Mjesta 602

1.299. Mjesta 604

1.300. Mjesta 606

1.301. Mjesta 608

1.302. Mjesta 610

1.303. Mjesta 612

1.304. Mjesta 614

1.305. Mjesta 616

1.306. Mjesta 618

1.307. Mjesta 620

1.308. Mjesta 622

1.309. Mjesta 624

1.310. Mjesta 626

1.311. Mjesta 628

1.312. Mjesta 630

1.313. Mjesta 632

1.314. Mjesta 634

1.315. Mjesta 636

1.316. Mjesta 638

1.317. Mjesta 640

1.318. Mjesta 642

1.319. Mjesta 644

1.320. Mjesta 646

1.321. Mjesta 648

1.322. Mjesta 650

1.323. Mjesta 652

1.324. Mjesta 654

1.325. Mjesta 656

1.326. Mjesta 658

1.327. Mjesta 660

1.328. Mjesta 662

1.329. Mjesta 664

1.330. Mjesta 666

1.331. Mjesta 668

1.332. Mjesta 670

1.333. Mjesta 672

1.334. Mjesta 674

1.335. Mjesta 676

1.336. Mjesta 678

1.337. Mjesta 680

1.338. Mjesta 682

1.339. Mjesta 684

1.340. Mjesta 686

1.341. Mjesta 688

1.342. Mjesta 690

1.343. Mjesta 692

1.344. Mjesta 694

1.345. Mjesta 696

1.346. Mjesta 698

1.347. Mjesta 700

1.348. Mjesta 702

1.349. Mjesta 704

1.350. Mjesta 706

1.351. Mjesta 708

1.352. Mjesta 710

1.353. Mjesta 712

1.354. Mjesta 714

1.355. Mjesta 716

1.356. Mjesta 718

1.357. Mjesta 720

1.358. Mjesta 722

1.359. Mjesta 724

1.360. Mjesta 726

1.361. Mjesta 728

1.362. Mjesta 730

1.363. Mjesta 732

1.364. Mjesta 734

1.365. Mjesta 736

1.366. Mjesta 738

1.367. Mjesta 740

1.368. Mjesta 742

1.369. Mjesta 744

1.370. Mjesta 746

1.371. Mjesta 748

1.372. Mjesta 750

1.373. Mjesta 752

1.374. Mjesta 754

1.375. Mjesta 756

1.376. Mjesta 758

1.377. Mjesta 760

1.378. Mjesta 762

1.379. Mjesta 764

1.380. Mjesta 766

1.381. Mjesta 768

1.382. Mjesta 770

1.383. Mjesta 772

1.384. Mjesta 774

1.385. Mjesta 776

1.386. Mjesta 778

1.387. Mjesta 780

1.388. Mjesta 782

1.389. Mjesta 784

1.390. Mjesta 786

1.391. Mjesta 788

1.392. Mjesta 790

1.393. Mjesta 792

1.394. Mjesta 794

1.395. Mjesta 796

1.396. Mjesta 798

1.397. Mjesta 800

1.398. Mjesta 802

1.399. Mjesta 804

1.400. Mjesta 806

1.401. Mjesta 808

1.402. Mjesta 810

1.403. Mjesta 812

1.404. Mjesta 814

1.405. Mjesta 816

1.406. Mjesta 818

1.407. Mjesta 820

1.408. Mjesta 822

1.409. Mjesta 824

1.410. Mjesta 826

1.411. Mjesta 828

1.412. Mjesta 830

1.413. Mjesta 832

1.414. Mjesta 834

1.415. Mjesta 836

1.416. Mjesta 838

1.417. Mjesta 840

1.418. Mjesta 842

1.419. Mjesta 844

1.420. Mjesta 846

1.421. Mjesta 848

1.422. Mjesta 850

1.423. Mjesta 852

1.424. Mjesta 854

1.425. Mjesta 856

1.426. Mjesta 858

1.427. Mjesta 860

1.428. Mjesta 862

1.429. Mjesta 864

1.430. Mjesta 866

1.431. Mjesta 868

1.432. Mjesta 870

1.433. Mjesta 872

1.434. Mjesta 874

1.435. Mjesta 876

1.436. Mjesta 878

1.437. Mjesta 880

1.438. Mjesta 882

1.439. Mjesta 884

1.440. Mjesta 886

1.441. Mjesta 888

1.442. Mjesta 890

1.443. Mjesta 892

1.444. Mjesta 894

1.445. Mjesta 896

1.446. Mjesta 898

1.447. Mjesta 900

1.448. Mjesta 902

1.449. Mjesta 904

1.450. Mjesta 906

1.451. Mjesta 908

1.452. Mjesta 910

1.453. Mjesta 912

1.454. Mjesta 914

1.455. Mjesta 916

1.456. Mjesta 918

1.457. Mjesta 920

1.458. Mjesta 922

1.459. Mjesta 924

1.460. Mjesta 926

1.461. Mjesta 928

1.462. Mjesta 930

1.463. Mjesta 932

1.464. Mjesta 934

1.465. Mjesta 936

1.466. Mjesta 938

1.467. Mjesta 940

1.468. Mjesta 942

1.469. Mjesta 944

1.470. Mjesta 946

1.471. Mjesta 948

1.472. Mjesta 950

1.473. Mjesta 952

1.474. Mjesta 954

1.475. Mjesta 956

1.476. Mjesta 958

1.477. Mjesta 960

1.478. Mjesta 962

1.479. Mjesta 964

1.480. Mjesta 966

1.481. Mjesta 968

1.482. Mjesta 970

1.483. Mjesta 972

1.484. Mjesta 974

1.485. Mjesta 976

1.486. Mjesta 978

1.487. Mjesta 980

1.488. Mjesta 982

1.489. Mjesta 984

1.490. Mjesta 986

1.491. Mjesta 988

1.492. Mjesta 990

1.493. Mjesta 992

1.494. Mjesta 994

1.495. Mjesta 996

1.496. Mjesta 998

1.497. Mjesta 1000



Branka Aničić: VRT U INDIVIDUALNOJ REZIDENCIALNOJ ARHITEKTURI GARDEN IN INDIVIDUAL RESIDENTIAL ARCHITECTURE Školska knjiga, 150 pp, Zagreb, 2017



Zagrebački parkovi

Branka Aničić
Nikola Samardžija

SADRŽAJ

1. UVOD 8

2. ZAGREBAČKI PARKOVI 10

3. ZAGREBAČKI PARKOVI U KONTEKSTU EVROPSKE GRADNJE 12

4. ZAGREBAČKI PARKOVI U KONTEKSTU EVROPSKE GRADNJE 14

5. ZAGREBAČKI PARKOVI U KONTEKSTU EVROPSKE GRADNJE 16

6. ZAGREBAČKI PARKOVI U KONTEKSTU EVROPSKE GRADNJE 18

7. ZAGREBAČKI PARKOVI U KONTEKSTU EVROPSKE GRADNJE 20

8. ZAGREBAČKI PARKOVI U KONTEKSTU EVROPSKE GRADNJE 22

9. ZAGREBAČKI PARKOVI U KONTEKSTU EVROPSKE GRADNJE 24

10. ZAGREBAČKI PARKOVI U KONTEKSTU EVROPSKE GRADNJE 26

11. ZAGREBAČKI PARKOVI U KONTEKSTU EVROPSKE GRADNJE 28

12. ZAGREBAČKI PARKOVI U KONTEKSTU EVROPSKE GRADNJE 30

13. ZAGREBAČKI PARKOVI U KONTEKSTU EVROPSKE GRADNJE 32

14. ZAGREBAČKI PARKOVI U KONTEKSTU EVROPSKE GRADNJE 34

15. ZAGREBAČKI PARKOVI U KONTEKSTU EVROPSKE GRADNJE 36

16. ZAGREBAČKI PARKOVI U KONTEKSTU EVROPSKE GRADNJE 38

17. ZAGREBAČKI PARKOVI U KONTEKSTU EVROPSKE GRADNJE 40

18. ZAGREBAČKI PARKOVI U KONTEKSTU EVROPSKE GRADNJE 42

19. ZAGREBAČKI PARKOVI U KONTEKSTU EVROPSKE GRADNJE 44

20. ZAGREBAČKI PARKOVI U KONTEKSTU EVROPSKE GRADNJE 46

21. ZAGREBAČKI PARKOVI U KONTEKSTU EVROPSKE GRADNJE 48

22. ZAGREBAČKI PARKOVI U KONTEKSTU EVROPSKE GRADNJE 50

23. ZAGREBAČKI PARKOVI U KONTEKSTU EVROPSKE GRADNJE 52

24. ZAGREBAČKI PARKOVI U KONTEKSTU EVROPSKE GRADNJE 54

25. ZAGREBAČKI PARKOVI U KONTEKSTU EVROPSKE GRADNJE 56

26. ZAGREBAČKI PARKOVI U KONTEKSTU EVROPSKE GRADNJE 58

27. ZAGREBAČKI PARKOVI U KONTEKSTU EVROPSKE GRADNJE 60

28. ZAGREBAČKI PARKOVI U KONTEKSTU EVROPSKE GRADNJE 62

29. ZAGREBAČKI PARKOVI U KONTEKSTU EVROPSKE GRADNJE 64

30. ZAGREBAČKI PARKOVI U KONTEKSTU EVROPSKE GRADNJE 66

31. ZAGREBAČKI PARKOVI U KONTEKSTU EVROPSKE GRADNJE 68

32. ZAGREBAČKI PARKOVI U KONTEKSTU EVROPSKE GRADNJE 70

33. ZAGREBAČKI PARKOVI U KONTEKSTU EVROPSKE GRADNJE 72

34. ZAGREBAČKI PARKOVI U KONTEKSTU EVROPSKE GRADNJE 74

35. ZAGREBAČKI PARKOVI U KONTEKSTU EVROPSKE GRADNJE 76

36. ZAGREBAČKI PARKOVI U KONTEKSTU EVROPSKE GRADNJE 78

37. ZAGREBAČKI PARKOVI U KONTEKSTU EVROPSKE GRADNJE 80

38. ZAGREBAČKI PARKOVI U KONTEKSTU EVROPSKE GRADNJE 82

39. ZAGREBAČKI PARKOVI U KONTEKSTU EVROPSKE GRADNJE 84

40. ZAGREBAČKI PARKOVI U KONTEKSTU EVROPSKE GRADNJE 86

41. ZAGREBAČKI PARKOVI U KONTEKSTU EVROPSKE GRADNJE 88

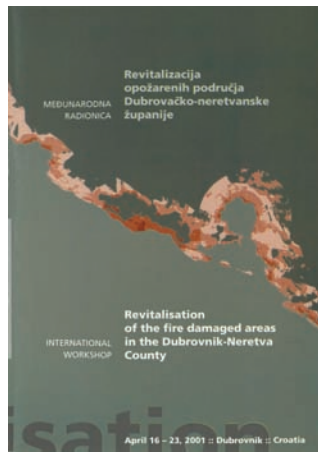
42. ZAGREBAČKI PARKOVI U KONTEKSTU EVROPSKE GRADNJE 90

43. ZAGRE



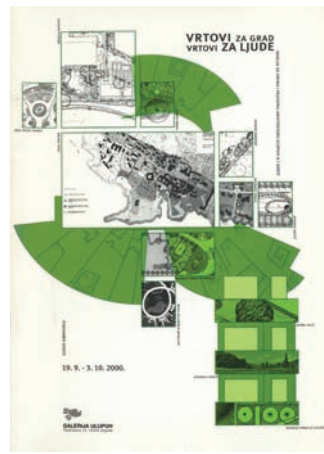
ROVINJ

International student workshop for landscape planning, Rovinj, 1999
 Department of Landscape Architecture, Faculty of Agriculture, University of Zagreb, Croatia
 Department of Landscape Architecture, Biotechnical Faculty, University of Ljubljana, Slovenia
 Department of Landscape Architecture, Harriet-Watt University, Edinburgh, Scotland
 Department of Landscape Architecture, Swedish Agricultural University Alnarp, Sweden
 Department of Landscape Architecture, Technical University Berlin, Germany



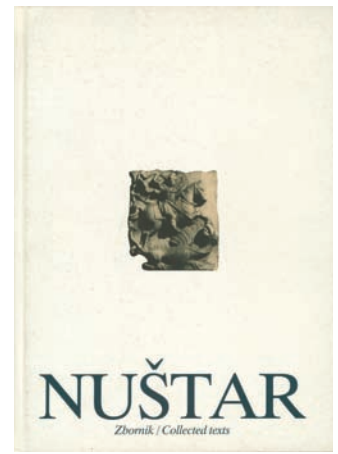
**DUBROVAČKO-NERETVANSKA ŽUPANIJA / DUBROVNIK-NERETVA COUNTY
 REVITALIZACIJA OPOŽARENIH PODRUČJA
 REVITALISATION OF THE FIRE DAMAGED AREAS**

Međunarodna radionica / International workshop, Dubrovnik, 2001
 Sveučilište u Zagrebu Agronomski fakultet, Zavod za ukrasno bilje i krajobraznu arhitekturu
 University of Ljubljana, Department of Landscape architecture
 Harriet-Watt University, Edinburgh, Department of Landscape architecture UK
 Agricultural University Alnarp Sweden, Department of Landscape architecture
 Technische Universität Hannover, Deutschland



IZLOŽBA / EXHIBITION

**VRTOVI ZA GRAD, VRTOVI ZA LJUDE
 GARDENS FOR THE CITY, GARDENS FOR PEOPLE**
 Sekcija za vrtnu i pejzažnu arhitekturu ULUPUH-a i gosti
 Galerija ULUPUH, Zagreb, 2000
 Branka Aničić
 Prijedlog obnove Starčevićevog trga
 Proposal for the renovation of Starčević Square



NUŠTAR - Zbornik / Collected Texts

Vesna Koščak, Branka Aničić:
**PRILOG ISTRAŽIVANJU PERIVOJA UZ NUŠTARSKI DVORAC
 CONTRIBUTION TO THE RESEARCH OF THE PARK NEAR NUŠTAR CASTLE**
 Zagreb, 1996



KRAŠIĆ

**VREDNOVANJE I RAZVOJNE MOGUĆNOSTI AGRARNOG KRAJOBRAZA
 EVALUATION AND DEVELOPMENT OPPORTUNITIES OF AGRICULTURAL LANDSCAPE**
 Priručnik za savjetnike, Radionica / Handbook for Counselors, Workshop, Krašić, 2003
 Sveučilište u Zagrebu Agronomski fakultet, Zavod za ukrasno bilje i krajobraznu arhitekturu
 Hrvatski zavod za poljoprivrednu savjetodavnu službu



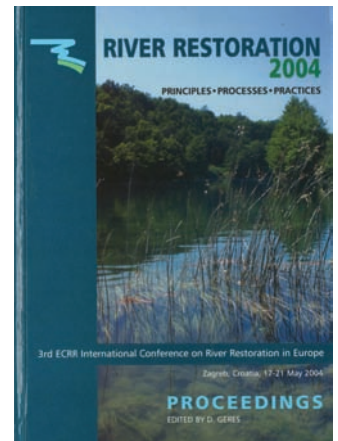
**BLATO AREA ON THE ISLAND OF KORČULA
 REVITALISATION OF THE RURAL LANDSCAPE**

Thematic Study on Landscape Management in Croatia, Split, 2007
 Sveučilište u Zagrebu Agronomski fakultet, Zavod za ukrasno bilje i krajobraznu arhitekturu
 United Nations Environment Programme
 Mediterranean Action Plan



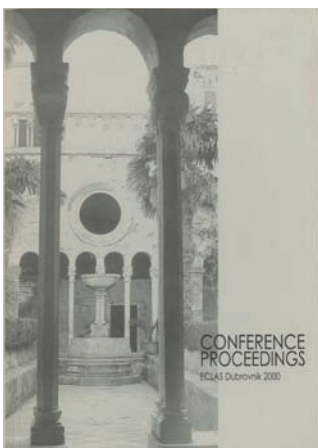
KRAJOBLIK / LANDSCAPE

**SADRŽAJNA I METODSKA PODLOGA
 KRAJOBRAZNE OSNOVE HRVATSKE**
 Ministarstvo prostornog uređenja, graditeljstva i stanovanja, Zavod za prostorno planiranje
 Agronomski fakultet Sveučilište u Zagrebu, Zavod za ukrasno bilje i krajobraznu arhitekturu
 Zagreb, 1999



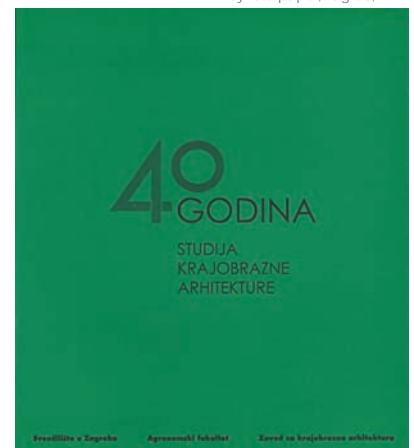
RIVER RESTORATION / PRINCIPLES, PRECESSES, PARTICES

3rd ECCR International Conference on River Restoration in Europe, Proceedings
 Branka Aničić, Sonja Butula, Dušan Ogrin:
**ARE CONSERVATION AND RESTORATION OF RIVERS REAL DILEMMAS
 THE CONTEMPORARY WORLD**
 Keynote paper, Zagreb, 2004



ECLAS - European Conference of Landscape Architecture Schools

DUBROVNIK 2000
 Conference Proceedings; Urednik / Editor: Branka Aničić
 Department of Landscape Architecture, Faculty of Agriculture, University of Zagreb, 2000



40 GODINA STUDIJA KRAJOBRAZNE ARHITEKTURE

40 YEARS OF LANDSCAPE ARCHITECTURE STUDYING
 Jubilarni zbornik / Jubilee anthology; Urednik / Editor: : Branka Aničić
 Sveučilište u Zagrebu Agronomski fakultet, Zavod za krajobraznu arhitekturu, Zagreb, 2008



POGOVOR

prof. Martin van den Toorn

Profesoricu Aničić sam upoznao 2016. godine, kad sam prvi put održao predavanje kao gostujući profesor na studiju Krajobrazna arhitektura kao predstojnicu Zavoda.

Njezina akademska aktivnost već je međunarodno prepoznata i okrunjena od ECLAS-a, Europskog vijeća studija krajobrazne arhitekture, dodjelom Nagrade za životno postignuće.

Očaran sam što vidim da je upravo sada, po prvi puta, organizirana izložba njezinih radova koji je predstavljaju kao projektanticu krajobrazne arhitekture i to od strane studija Krajobrazna arhitektura i Hrvatskog muzeja arhitekture Hrvatske akademije znanosti i umjetnosti.

Njezin rad pokazuje pridavanje osobite pozornosti izboru lokacije za pojedinu namjenu, uravnoteženu organizaciju korištenja prostora i bogatstvo raznolike primjene materijala u oblikovanju.

Čestitam studiju Krajobrazna arhitektura i Hrvatskom muzeju arhitekture na ovoj krasnoj izložbi.

Izložba nije samo osvrt unatrag na ono što je napravljeno i iz čega se može učiti, već može poslužiti i kao izvor inspiracije za mlađe generacije u suočavanju s izazovima krajobrazne arhitekture u 21. stoljeću povezanim s klimatskim promjenama, promjenama u korištenju energije i stvaranjem zdravijeg okoliša za ljude. Hvala!

EPILOGUE

prof. Martin van den Toorn

I got to know professor Aničić for the first time when I gave a guest lecture at the Department of Landscape Architecture in Zagreb (2016) when she was Chairman of the Department.

Internationally her academic work has already been acknowledged by ECLAS, the European Council of Landscape Architecture Schools, with a Lifetime Achievement Award.

I am delighted to see now, that for the first time an exhibition of her work as practicing landscape architect has been organized by the Department of Landscape Architecture and the Croatian Museum of Architecture of the Croatian Academy of Sciences and Arts.

Her work shows a careful attention for the choice of location and making use of the site, a balanced organization of space for use and uses and a rich diversity of use of design materials.

I congratulate the Department of Landscape Architecture and the Croatian Museum of Architecture with this beautiful exposition.

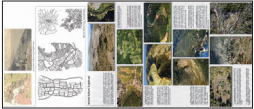
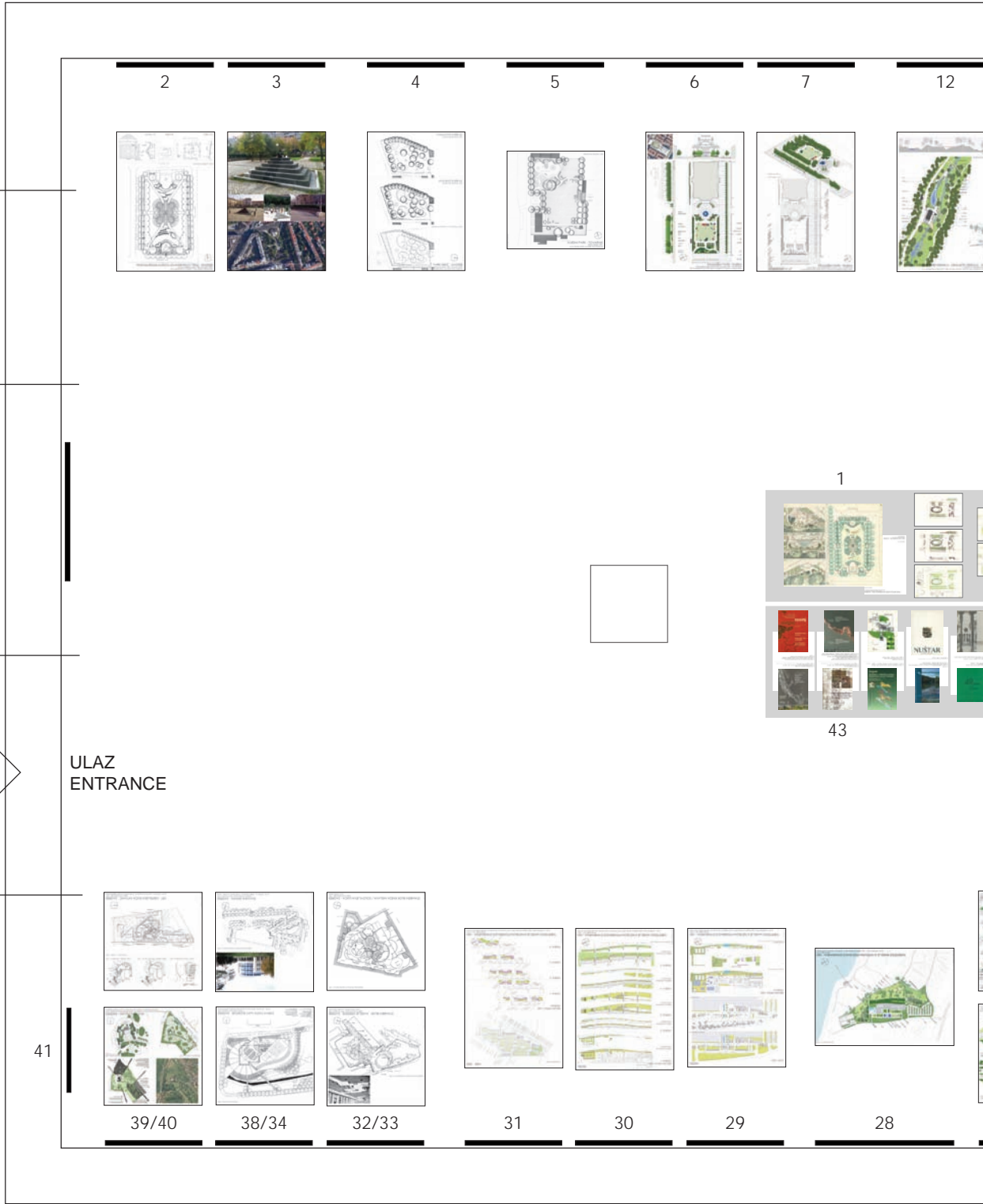
The exposition is not only a way of looking back at what has been done and to learn from it, but it can also serve as a source of inspiration for the younger generation to meet the challenges for landscape architecture for the 21st century in relation to climate change, energy transition and the creation of healthier environments for people. Thank you!

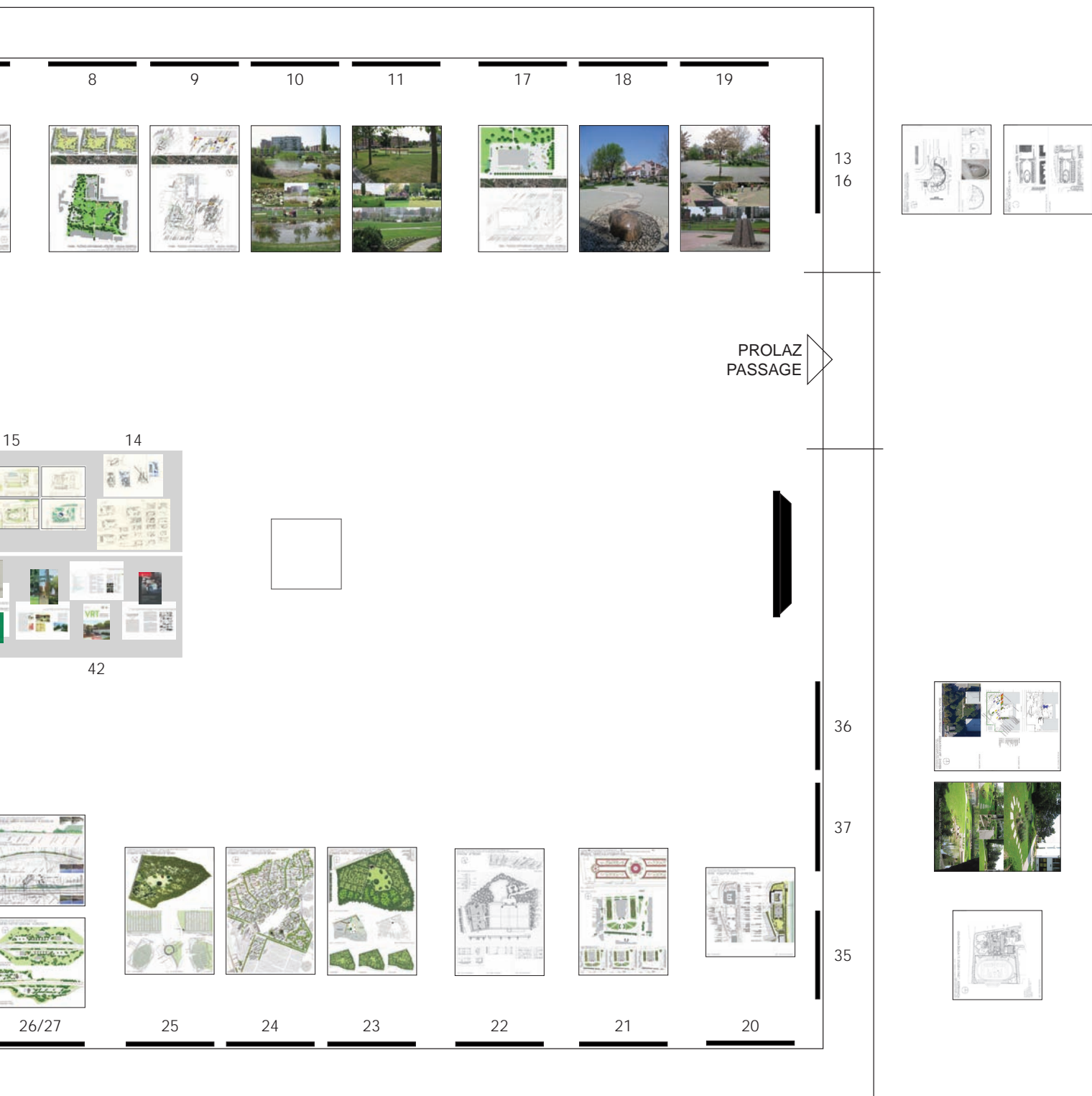


Fotografija / Photo: S. Stergaršek

Martin van den Toorn, profesor na Delft University of Technology (Nizozemska), Ecole Nationale Supérieure du Paysage de Versailles (Francuska) i na Fakultetu krajobrazne arhitekture Szent István Egyetem u Budimpešti (Mađarska), povremeno gostuje na studiju Krajobrazna arhitektura Agronomskog fakulteta Sveučilišta u Zagrebu.

Martin van den Toorn, professor at Delft University of Technology (Netherlands), Ecole Nationale Supérieure du Paysage de Versailles (France) and Faculty of Landscape Architecture Szent István Egyetem in Budapest (Hungary), occasionally guest professor at School of Landscape Architecture, Faculty of Agriculture, University of Zagreb.





krajobrazna arhitektica BRANKA ANIČIĆ izložba / POSTAV
 Gliptoteka HAZU - dvorana 4 IV, Zagreb, Medvedgradska 2 / 7. - 28. travanj 2021.
 autori: Stanko Stergaršek / Iva Rechner Dike

landscape architect BRANKA ANIČIĆ exhibition / LAYOUT
 Glyptothèque HAZU - hall IV, Zagreb, Medvedgradska 2 / 7th - 28th april 2021
 authors: Stanko Stergaršek / Iva Rechner Dike

krajobrazna arhitektica
landscape architect

BRANKA ANIČIĆ

izbor radova
project selection

IMPRESUM
IMPRINT

Dizajn knjižice
Booklet design

Stanko Stergaršek
Iva Rechner Dika

Stručna suradnja
Professional cooperation

Borka Bobovec

Fotografije
Photos

Petra Pereković (omot / cover)
Iva Ceraj
Stanko Stergaršek
Iva Rechner Dika

Prijevod
Translation

Iva Rechner Dika

Izdavač
Publisher

Sveučilište u Zagrebu Agronomski fakultet
STUDIJ KRAJOBRAZNA ARHITEKTURA
University of Zagreb Faculty of Agriculture
SCHOOL OF LANDSCAPE ARCHITECTURE

ISBN

978-953-8276-19-4

Zagreb, 2021

Realizirano radovima iz arhiva Zavoda za ukrasno bilje, krajobraznu arhitekturu i vrtu umjetnost te iz arhive autorice kao zajednički projekt Hrvatskog muzeja arhitekture HAZU i studija Krajobrazna arhitektura Agronomskog fakulteta Sveučilišta u Zagrebu.

Realized with projects from the Department of Ornamental Plants, Landscape Architecture and Garden Art archive and from the author's private archive as a joint project of the Croatian Museum of Architecture (Croatian Academy of Science and Art) and the School of Landscape Architecture at the Faculty of Agriculture University of Zagreb.



STUDIJ KRAJOBRAZNA ARHITEKTURA
SCHOOL OF LANDSCAPE ARCHITECTURE
Sveučilište u Zagrebu Agronomski fakultet
University of Zagreb Faculty of Agriculture
Svetošimunska c. 25
10000 Zagreb
www.agr.unizg.hr